

 **Technotape**
Taking Pictures to Print.

Consommables Minilab



Technotape

Taking Pictures to Print.

Chaque jour de nombreux clients satisfaits utilisent les produits Technotape à travers le monde. D'Islande jusqu'en Nouvelle Zélande et de l'Alaska jusqu'au Cap Horn.

Ce succès remarquable est le résultat du dévouement des employés de Technotape, les fournisseurs ainsi que les distributeurs.

Ensemble ils gèrent un nombre important de processus:

- Création de produits ingénieux
- Fabrication compétente
- Excellent service à la clientèle
- Logistique rigoureuse

Le présent catalogue propose un large éventail de consommables Minilab et est divisé en 4 catégories:

- Digital Produits et services pour satisfaire la croissance en besoins digitaux du consommateur d'aujourd'hui.
- Générique Produits indispensables pour tout genre de Minilab.
- Spécifique Produits spécifiquement fabriqués pour chaque marque de Minilab.
- Divers Accessoires utiles pour l'utilisation quotidienne des magasins photo.

En résumé: Des produits de qualité pour un travail de qualité.

International

Technotape International B.V.
P.O. Box 458
3740 AL Baarn
The Netherlands
Tel: +31 (0)35 541 80 94
Fax: +31 (0)35 541 18 17
E-mail: office@nl.technotape.com

France

Technotape France SARL
198, avenue de Verdun
92130 Issy-Les-Moulineaux
France
Tel: +33 (0)1 46 42 90 76
Fax: +33 (0)1 46 42 58 44
E-mail: office@fr.technotape.com

Votre distributeur local:

Scandinavia

Technotape Nordic AB
Box 230
SE-746 25 Bålsta
Sweden
Tel: +46 (0)171 511 25
Fax: +46 (0)171 513 20
E-mail: office@se.technotape.com

Americas

Technotape USA Inc.
959 Columbia Street
Crete, IL 60417
USA
Tel: +1 (708) 709-9000
Fax: +1 (708) 709-9040
E-mail: office@usa.technotape.com

www.technotape.com

SOMMAIRE

Digital

| | |
|------------------------------------------------|------|
| Systèmes et Programmes Digitaux | 2 |
| Rangement de Support Numériques et Accessoires | 3, 4 |

Générique

| | |
|----------------------------------------------------|------|
| Extracteurs de Film | 5 |
| Produits APS | 5, 6 |
| Étiquettes Double Numéro pour Films | 7 |
| Adhésifs Film | 7 |
| Dériveurs | 7, 8 |
| Contrôle Anti-Statique et Contrôle de la Poussière | 8, 9 |
| Gants et Protections pour les Doigts | 9 |
| Sleeveuses | 10 |
| Rouleaux de Sleeves | 11 |

Spécifique

| | |
|--------------------------|------------|
| Agfa / Copal | 12, 13 |
| Fuji | 14, 15 |
| Gretag | 16, 17, 18 |
| Kis | 19 |
| Kodak | 20 |
| Konica | 21 |
| Noritsu | 22, 23, 24 |
| Types de Rubans Encreurs | 25 |
| Types de Lampes | 25 |

Divers

| | |
|--------------------------------------------|--------|
| Outils de Travail pour Traitement Chimique | 26 |
| Produits Nettoyants | 27 |
| Négatifs d'essai | 28 |
| Aides au Développement | 28, 29 |
| Rouleaux de Sleeve Professionnel | 29 |
| Archivage | 29 |
| Produits de Protection et de Sécurité | 30 |
| Nettoyeurs Anti-Statique de Film | 31 |
| Supports de Film | 31 |
| Sac et Tente d'échange | 32 |
| Équipement et Outils | 32, 33 |
| Étiquettes de Prix | 34 |
| Retouche | 34 |
| Adhésifs Spéciaux | 34 |

SYSTÈMES ET PROGRAMMES DIGITAUX



Chargez, démarrez et laissez faire la machine, voilà les opérations principales du **Scanner Photo DPI**. Une solution abordable qui ajoute des options de production digitale à votre minilab. Ce scanner photo rapide et facile, convertit vos anciennes ou nouvelles photos en format digital. Scannez jusqu'à 72 photos couleurs en 1 fois, format panoramique y compris. Les images obtenues, peuvent être traitées de multiples façons. Le client peut recevoir ses résultats endéans l'heure comme un service 1-heure classique. Les **Feuilles de Nettoyage et Calibration** sont également disponibles séparément.

code produit

DSD.PSC.5X7.072

DSM.PSC.CSH.100

description

Scanner Photo DPI

feuilles de nettoyage et calibration - 100 pièces



Le **Scanner Film Sony** (type UY-S100) ultra-rapide, transforme rapidement les films 135, diapos ou films APS (avec le support film APS en option) en base de donnée digitale sur le disque dur de votre ordinateur. Scannez des films complets ou coupés en bandes. Le scanner ajuste automatiquement la couleur et la densité pour chaque image. La résolution maximale pour un film 135 est de 2212 dpi et 3326 dpi pour un film APS. Ceci garanti des résultats de haute qualité.

code produit

DSD.FSC.UYS.100

DSD.FSA.PW1.NSS

DSD.FSA.S90.ASF

DSD.UYS.MPS.L60

description

Scanner Film Sony

support de film APS Sony

chargeur automatique de diapositives Sony

ampoule halogène 24V 60W



L'imprimante à sublimation thermique Sony (type UP-DR100) permet rapidement un grand volume de tirage. Cette imprimante utilise du papier sur rouleau. Utilise la technologie de sublimation thermique pour une grande qualité et stabilité d'image. L'UP-DR100 produit des photos de qualité sans bord et ceci dans différents formats; 5 x 7" (13 x 18 cm), 4 x 6" (10 x 15 cm), 3 1/2 x 5" (9 x 13 cm) et 6 x 8" (15 x 20 cm). Facile d'entretien. Le chargement papier se fait frontalement. Cette imprimante est le choix idéal pour offrir un large éventail en service d'impression digital.

code produit

DPE.DSP.UPD.ROL

DPM.089.127.ROL

DPM.102.152.ROL

DPM.127.178.ROL

DPM.152.204.ROL

description

imprimante à sublimation thermique Sony

rouleau pour 400 tirages, 89 x 127 mm

rouleau pour 350 tirages, 102 x 152 mm

rouleau pour 205 tirages, 127 x 178 mm

rouleau pour 185 tirages, 152 x 204 mm



La **Station DPI** est une solution tout en un, simple à utiliser, avec son écran TFT tactile et compatible toutes cartes et support media: CF, SM, MMC, Memory Stick, SD et CD. Le format XD, DVD, Bluetooth (sans fils) et infrarouge sont en option. Choisissez la configuration de programmation qui vous convient. Le programme de base Commande Photo avec ou sans graveur CD (programme de visualisation compris), envoi les commandes vers le minilab digital pour impression. La station DPI peut être configurée pour commander via internet grâce au programme Internet Print Service (IPS).

code produit

DOE.KBH.STA.001

DOS.PA3.IPS.ORM

DOS.PA3.POS.CDB

DOS.PA3.STE.POS

description

Station DPI

Order Manager PA3 + IPS

Commande Photo +

Programme pour graver sur CD PA3

Programme Commande Photo PA3


Internet Print Service

Programme professionnel de transmission grâce auquel vous recevrez les images digitales envoyées par vos clients via Internet. Le client peut choisir le format, la finition, la quantité, retravailler ces photos et ceci de chez lui avant de les envoyer vers le site Internet prévu à cet effet. IPS confirme la commande et vous averti quand le dossier est envoyé. Vous pouvez configurer le système de tel sorte que la commande soit automatiquement transférée vers votre station de travail pour l'impression. IPS est également compatible avec la Station DPI.

code produit

DOS.PA3.IPS.ORM

description

Order Manager PA3 + IPS


Solution photographiques instantané

Programme qui permet de visionner et imprimer ses images digitales directement à partir des support numériques (cartes mémoires, etc). Idéal pour les photographes d'événements et la photographie souvenirs dans les parcs d'attractions. Egalement disponible en kit complet comprenant: appareil photo, imprimante à sublimation thermique Sony et tout les câbles et interfaces nécessaires.

code produit

DOS.DPI.EVT.001

description

Programme "Event Photography"

RANGEMENT DE SUPPORT NUMÉRIQUES ET ACCESSOIRES

**Personnalisation de CD-Rs**

Nous offrons une impression personnalisée professionnelle à un prix très économique. Tous les designs sont possibles (jusqu'à 6 couleurs).

Un bon moyen pour personnaliser vos CD's et créer plus de publicités dans le même temps. A ne pas confondre avec une impression jet d'encre ou une impression thermique.



Le **DPI Photo CD** est un CD-R photo multi-session dans un emballage attractif avec un programme de mise en page et visualisation des photo. Bref, une solution prête-à-l'emploi. Vos clients peuvent retravailler et envoyer leurs photos favorites via e-mail ou internet avec une facilité déconcertante.



Spécialement sélectionné par Technotape, un large choix de **CD-Rs** (700 MB / vitesse d'écriture 52x) haute qualité, emballés sur tour de 100 pièces.



DVD-R ou DVD+R, nous livrons tout type de **DVDs enregistrable**. Existe en version argent brillant ou en version imprimable.

Afin de gagner du temps et éviter des pertes de qualité sur l'enregistrements des CD-Rs, nous vous proposons un **Service de duplication** efficace. Nous créons un CD multi-session qui peut contenir un programme auto-démarrant de visualisation des photos. La session de gravage reste ouverte. Ainsi les images des clients peuvent être ajoutées plus tard. Ce système de 'pré-gravage' augmente la productivité par rapport à l'utilisation de CD vierge classique.

La **Duplication en Masse** est issue directement de l'industrie musicale et est une méthode très économique de duplication en masse quand on ne doit plus graver sur le CD ultérieurement. Le CD original est copié sur une matrice en verre à partir de laquelle une grande quantité de copies peuvent être produite à grande vitesse. Ce service de duplication est la solution idéale pour la duplication en masse du même CD.

code produit

DSM.CDR.XXX.XXX

description

personnalisation de CD-R

code produit

DSM.CDR.PRB.DPI

description

DPI Photo CD avec programme de mise en page et visualisation photo

code produit

DSM.CDR.AQ1.BLA

description

CD-R argent AQ vierge

DSM.CDR.T80.SIP

CD-R argent imprimable par jet d'encre

DSM.CDR.T80.SIR

CD-R argent imprimable par jet d'encre & imprimante Rimage Everest

DSM.CDR.T80.WIP

CD-R blanc imprimable par jet d'encre

DSM.CDR.T80.WIR

CD-R blanc imprimable par jet d'encre & imprimante Rimage Everest

DSM.CDR.T80.WTP

CD-R blanc imprimable par imprimante thermique

code produit

DSM.DVD.MR1.BLA

description

DVD-R argent 4.7GB

DSM.DVD.MR1.SIR

DVD-R argent 4.7GB, imprimable par jet d'encre & imprimante Rimage Everest

DSM.DVD.MR1.WIR

DVD-R blanc 4.7GB, imprimable par jet d'encre & imprimante Rimage Everest

DSM.DVD.PR2.BLA

DVD+R argent 4.7GB

DSM.DVD.PR2.SIR

DVD+R argent 4.7GB, imprimable par jet d'encre & imprimante Rimage Everest

DSM.DVD.PR2.WIR

DVD+R blanc 4.7GB, imprimable par jet d'encre & imprimante Rimage Everest

code produit

DSM.CDR.PRB.XXX

description

CD-R pré-gravés (duplication)

DSM.CRO.XXX.XXX

CD-Rom duplication en masse

RANGEMENT DE SUPPORT NUMÉRIQUES ET ACCESSOIRES

**Emballage en Plastique pour CD**

Enveloppes en plastique souple et boîtier mince ou normal.

code produit

DSM.CDR.VHP.FLA
DSM.CDR.VHP.WFL
DSM.CDR.VJC.SCB
DSM.CDR.VJC.SCC
DSM.CDR.VJC.TRA

description

enveloppes pour CD en plastique souple avec rabat
enveloppes pour CD en plastique souple sans rabat
boîtier mince avec dos noir pour CD
boîtier mince transparent pour CD
boîtier avec dos noir pour CD

**Emballage en Papier pour CD**

Enveloppes en papier ou en carton neutre.

code produit

DSM.CDR.VHP.CWL
DSM.CDR.VHP.PSL

description

enveloppes blanches en carton pour CD
enveloppes blanches en papier pour CD

**Emballage DVD avec couverture rigide.**

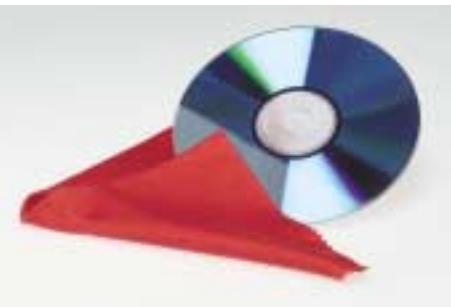
Boîtes de rangements (Library Box) et boîtes ultra-épaisses.

code produit

DSM.CDR.VJC.SJB
DSM.DVD.BLS.001

description

boîte DVD grand format (super-épais) - transparent
boîte de rangement noir DVD (library box). Emballé par pièce



Chiffon Anti-Statique 25 x 25 cm pour le nettoyage des CDs.

code produit

DSM.CDR.CLN.CLT

description

chiffon anti-statique rouge 25x25cm pour le nettoyage des CDs



Marqueurs CD non-toxique avec encre indélébile pour écrire sur les CDs. Emballés par 4 couleurs différentes: rouge, bleu, vert et noir.

code produit

DSM.CDR.MAR.4CL

description

marqueurs CD. Emballés par 4 couleurs différentes

EXTRACTEURS DE FILM



Le **Film Picker Manuel** est un outil manuel économique qui ne nécessite pas d'adhésif pour extraire les amorces des films 135.

code produit

MFP.120.043.111

description

filmpicker manuel pour film 135



Le **Film Puller Manuel** est un outil facile à l'emploi qui ne nécessite aucune aptitude spécifique pour son usage. A utiliser avec l'**Adhésif pour Extracteur de Film**. Rouleaux de 10m. Plusieurs pièces de rechanges sont disponibles.

code produit

MFP.165.090.140

FPT.160.010.301

MFP.DRI.ROL.ASS

MFP.MOV.KNF.ASS

MFP.RUB.BER.000

MFP.TNG.GUI.000

description

extracteur de film manuel avec 1 rouleau adhésif

tape pour extracteur de film 16 mm x 10 m

rouleau d'actionnement de réserve

couteau mobile de réserve

anneau d'actionnement de réserve

lame guide de réserve

**L'Extracteur de Film Automatique**

Labokey est une machine entièrement automatique. Elle permet une extraction rapide et sécurisée. Idéal pour l'extraction d'un grand nombre de films. Le rouleau d'**Adhésif pour Extracteur de Film** mesure 100m de long. Ils sont emballés par 3, y compris un nouveau couteau. Plusieurs pièces de rechanges sont disponibles.

code produit

SFE.212.337.185

FPT.150.100.302

FPT.SSS.370.080

description

extracteur de film automatique LABOKEY L6000

adhésif pour extracteur de film 15 mm x 100 m

couteau de remplacement

**Lames Extracteur** pour les unités

d'extraction film: SB2, SB3 et AB3 disponibles sur les équipements Noritsu et Kodak.

code produit

SB2.217.034.012

SB2.217.034.DIM

SB3.183.034.012

SB3.183.034.DIM

AB3.NOR.EXT.BLA

AB3.NOR.INS.GUI

description

ensemble (2) lames SB2

lame courbée SB2

ensemble (2) lames SB3

lame courbée SB3

AB3 lame d'extraction

AB3 guide d'insertion

PRODUITS APS

**Filmpicker Manuel pour APS:**

Outil manuel économique pour détacher et réattacher les films APS. Un tournevis pour ouvrir la cassette est inclus.

code produit

MFP.APS.170.024

APS.DRI.T00.DT1

description

filmpicker manuel pour APS avec tournevis

tournevis pour APS par 10 pièces

**Détacheur APS Manuel Crown:**

appareil manuel pour détacher les films APS. Le tournevis pour ouvrir la cassette peut être commandé séparément.

code produit

APS.MDU.DEV.MD2

APS.DET.TNG.MD2

APS.DRI.T00.DT1

description

détacheur manuel pour APS crown

lame pour détacheur APS

tournevis pour APS par 10 pièces

PRODUITS APS



Détacheur APS Manuel: appareil permettant d'extraire le film APS et dans le même temps de le rebobiner dans un cassette universelle afin de le développer dans un minilab ordinaire.



Cassette de Remplacement APS.
Emballés par 10 pièces.



Cette **Mini Chambre Noire** permet de recevoir les films APS exposés et d'insérer le tout dans n'importe quel processeur. La clef disposée sur le côté permet d'ouvrir la cassette et le tournevis (inclus) fait avancer le film.



Refaçonneur de Film APS. Appareil facile d'emploi pour refaçonner les amorces de début et de fin de films des films APS dans le cas où celles-ci sont déchirées ou endommagées. De fabrication très robuste le Labokey (L-7200) a été conçu pour être utilisé intensément pendant de nombreuses années. Des couteaux de réserve sont disponibles.



Le **Réattacheur Manuel** est un appareil sophistiqué pour réattacher manuellement le film APS après son développement et de le rebobiner dans sa cartouche d'origine.



Réattacheur Automatique pour un plus grand volume de travail. Appareil de haute qualité, fabriqué par Labokey au Japon (L-7300).

| code produit | description |
|--------------------|------------------------------------------|
| APS.MAN.DET.REW | détacheur manuel pour APS |
| APS.DET.SPA.STR | lame pour détacheur |
| SP-APS.MAN.DET.SHA | axe de réserve |
| RFC.UNI.APS.DET | cassette réutilisable pour détacheur APS |

| code produit | description |
|-----------------|-------------------------------------------|
| RPC.APS.015.001 | cassette de remplacement APS pour 15 vues |
| RPC.APS.025.001 | cassette de remplacement APS pour 25 vues |
| RPC.APS.040.001 | cassette de remplacement APS pour 40 vues |

| code produit | description |
|-----------------|-----------------------------|
| APS.MDB.FIL.MD1 | mini chambre noire 5 pièces |

| code produit | description |
|-----------------|--------------------------------------|
| APS.RES.FRO.L72 | refaçonneur avant LABOKEY L7200 |
| APS.RES.REA.L72 | refaçonneur arrière LABOKEY L7200 |
| APS.RES.LED.TLR | ensemble refaçonneur avant & arrière |
| SP-L.720.FB1A | lame avant de réserve |
| SP-L.720.RB2A | lame arrière de réserve |

| code produit | description |
|-----------------|-------------------------------|
| APS.REA.MAN.000 | ré-attacheur manuel pour APS |
| APS.REA.MAN.TNG | lame pour ré-attacheur manuel |

| code produit | description |
|-----------------|----------------------------------------------------------|
| APS.REA.FIL.L73 | ré-attacheur automatique LABOKEY L7300 pour APS |
| SP-L.730.M1 | doigt de remplacement pour re-attacheur |
| SP-L.730.M5 | broche de bobine pour cassette (pièce de rechange) |
| SP-L.730.M6 | broche d'entraînement pour fermeture (pièce de rechange) |
| SP-L.730.T45M | peigne de réserve, plastique blanc |

ETIQUETTES DOUBLE NUMÉRO POUR FILMS



Étiquettes Double Numéro en Polyester couleur argent avec une grande résistance à la chimie. Excellente lecture après le développement.

* triple numéro



Double Numéro résistant à la chimie. Multi couleurs

| code produit | quantité par rouleau | couleur |
|------------------|----------------------|---------|
| FA4.070.210.21B | 1000 | noir |
| FA4.070.225.21B | 2500 | noir |
| FA4.070.250.21B | 5000 | noir |
| FA4.070.210.21E | 1000 | bleu |
| FA4.070.225.21E | 2500 | bleu |
| FA4.070.250.21E | 5000 | bleu |
| FA4.070.225.21H | 2500 | vert |
| FA4.070.250.21H | 5000 | vert |
| FA4.070.210.21D | 1000 | rouge |
| FA4.070.225.21D | 2500 | rouge |
| FA4.070.250.21D | 5000 | rouge |
| FA4.070.225.31D* | 2500 | rouge |

| code produit | quantité par rouleau | couleur |
|-----------------|----------------------|-------------|
| FC4.080.170.213 | 2500 | arc en ciel |

ADHÉSIFS FILM



L'Adhésif SST est un collant en silicone avec une base en polyester d'une épaisseur de 50 microns. Ce collant bénéficie de la technologie la plus avancée au niveau des adhésifs. Haut pouvoir d'adhérence du film sur la carte leader et facilité de séparation après le développement.

| code produit | largeur/longueur | couleur |
|-----------------|------------------|---------|
| SST.190.066.512 | 19 mm x 66 m | bleu |
| SST.250.066.512 | 25 mm x 66 m | bleu |
| SST.190.066.GOL | 19 mm x 66 m | or |
| SST.250.066.GOL | 25 mm x 66 m | or |
| SST.190.066.812 | 19 mm x 66 m | vert |
| SST.250.066.812 | 25 mm x 66 m | vert |
| SST.190.066.412 | 19 mm x 66 m | rouge |
| SST.250.066.412 | 25 mm x 66 m | rouge |



L'Adhésif AST - est un collant en Acrylique avec une base en polyester. Une combinaison de polyester robuste et d'un adhésif extrêmement puissant.

| code produit | largeur/longueur | couleur | épaisseur base |
|-----------------|------------------|---------|----------------|
| AST.190.066.301 | 19 mm x 66 m | noir | 36 micron |
| AST.250.066.301 | 25 mm x 66 m | noir | 36 micron |
| AST.190.066.601 | 19 mm x 66 m | jaune | 25 micron |
| AST.190.066.602 | 19 mm x 66 m | jaune | 50 micron |
| AST.250.066.601 | 25 mm x 66 m | jaune | 25 micron |
| AST.250.066.602 | 25 mm x 66 m | jaune | 50 micron |



Adhésif ASC avec base en PVC. La version la plus économique pour une utilisation en toute sécurité. Disponible en noir uniquement.

| code produit | largeur/longueur | couleur |
|-----------------|------------------|---------|
| ASC.190.066.300 | 19 mm x 66 m | noir |
| ASC.250.066.300 | 25 mm x 66 m | noir |

DÉROULEURS



Dérouleur Double Numéro et Adhésif la solution idéale, quand le manque de place se fait sentir. La partie double numéro peut contenir 2 rouleaux complets de 5000 étiquettes, tandis que la section adhésif peut recevoir un rouleau de 66 m de long et 25 mm de large.

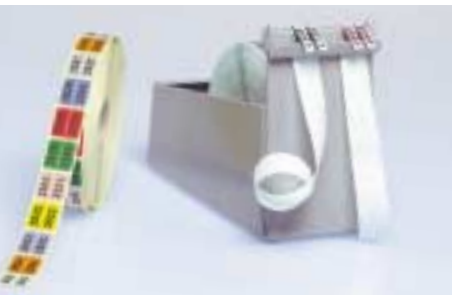
| code produit | description |
|-----------------|-----------------------------------------------|
| TTD.225.250.000 | dérouleur manuel pour double numéro & adhésif |

DÉROULEURS



Ce **Dérouleur d'Adhésifs Automatique** peut contenir des rouleaux jusqu'à 30 mm de largeur et 66 m de longueur. Le diamètre du rouleau s'étend entre 25 mm et 75 mm (adaptateur inclus). L'adhésif avance automatiquement et la longueur de coupe est réglable. Alimentation secteur. Disponible sur batterie (non incluse). Lames de coupe de remplacement disponibles.

| code produit | description |
|-----------------|------------------------------------|
| ATD.175.090.105 | dérouleur automatique pour adhésif |
| ATD.RPL.KNF.000 | couteau de réserve |



Distributeur d'Etiquettes Manuel pour maximum 3 rouleaux de double numéro de 2500 pièces.

| code produit | description |
|-----------------|-------------------------------------|
| MLD.070.135.120 | dérouleur manuel pour double numéro |



Distributeur d'Adhésif Manuel disponible pour un diamètre de rouleau de 25 à 75 mm et jusqu'à 30 mm de large. La longueur de coupe de l'adhésif peut être ajustée. Lames de remplacement en stock.

| code produit | description |
|-----------------|--------------------------------------|
| MTD.185.105.115 | dérouleur manuel pour adhésif |
| MTD.RPL.ARM.SL1 | bras de remplacement pour dérouleur |
| MTD.RPL.CRL.SL1 | porte-axe 3" de réserve |
| MTD.RPL.CRS.SL1 | porte-axe 1" de réserve |
| MTD.RPL.KNF.000 | couteau de remplacement |
| MTD.RPL.KNF.HLD | support pour couteau de remplacement |

CONTRÔLE ANTI-STATIQUE ET CONTRÔLE DE LA POUSSIÈRE



Nostat-x Plus minimise l'effet statique des films négatifs et dias. Le film devient définitivement antistatique. Augmente considérablement la propreté, même dans les zones où l'eau est de mauvaise qualité. Hautement concentré pour plus d'économie, convient pour le traitement avec ou sans lavage pour les procédés C41 et E6.

| code produit | description | contenu |
|-----------------|--------------------------------|---------|
| NOS.TAT.237.012 | Nostat-x additif anti statique | 237 ml |



Bombe Anti-Statique spéciale, réduit l'effet statique sur pratiquement toutes les surfaces. Choisissez entre le **Nostat-X** ou l'économique **Pulvérisateur**. Ces 2 versions sont non inflammables et non toxiques.

| code produit | description | contenu |
|-----------------|--------------------------------------------|---------|
| ANT.STA.SPR.450 | sprayway bombe anti-statique | 400 ml |
| NOS.TAT.STS.160 | Nostat-x spray anti statique | 474 ml |
| NOS.TAT.STS.450 | Nostat-x recharge pour spray anti-statique | 3,79 l |



Les Bombes à Air Technotape sont toutes désignées pour le dépoussiérage des négatifs ou des surfaces optiques sensibles. Disponible en version standard avec pipette ou en version pas-de-vis pour y ajouter des accessoires.

| code produit | description | contenu |
|-----------------|-------------------------------------------------|---------|
| CAV.501.620.012 | bombe à air inflammable avec soupape | 500 ml |
| CAV.501.620.112 | bombe à air non inflammable avec soupape | 400 ml |
| CAV.502.620.012 | bombe à air inflammable avec pas-de-vis | 500 ml |
| CAV.502.620.112 | bombe à air non inflammable avec pas-de-vis | 400 ml |
| CAD.103.003.006 | pistolet pour bombe à air avec tube d'extension | |
| CAS.502.620.010 | pistolet pour bombe à air avec pas-de-vis | |

CONTRÔLE ANTI-STATIQUE ET CONTRÔLE DE LA POUSSIÈRE



Chiffon Anti-Statique spécial sans coutures et imprégné d'une solution antistatique.

* version économique

code produit

ASD.260.330.209*
ASD.280.370.205

description

chiffon anti-statique jaune ± 26 x 33 cm
chiffon anti-statique orange ± 29 x 30 cm

GANTS ET PROTECTIONS POUR LES DOIGTS



Les **Gants en Coton** Technotape sont 100% coton naturel et sont disponibles en version plus épaisse durable et dans une version plus délicate pour une meilleure sensibilité. Tous les gants peuvent être portés à la main gauche ou droite.

code produit

CGB.005.010.100
CGB.005.013.100
CGB.070.007.150
CGB.070.008.150
CGB.070.010.150
CGB.070.012.120
CGB.070.014.120

description

gants en coton épais M
gants en coton épais L
gants en coton fin XS
gants en coton fin S
gants en coton fin M
gants en coton fin L
gants en coton fin XL



Super Gants de Technotape extensible et confortable pour les travaux de tous les jours. Lavable: 2 tailles disponibles.

code produit

SGS.MED.005.600
SGS.ELA.005.300

description

super gants stretch M
super gants stretch XL



Gants en Latex 100% naturel, qualité résistante.

code produit

LGW.SMA.000.100
LGW.MED.078.100
LGW.LAR.000.010
LGW.ELA.910.100

description

gants en latex S
gants en latex M
gants en latex L
gants en latex XL



Protection Bout de Doigt en Latex pour une meilleure sensibilité.

code produit

FTL.SMA.144.025
FTL.SMA.A44.025
FTL.MED.144.025
FTL.MED.A44.025
FTL.LAR.144.025
FTL.LAR.A44.025
FTL.ELA.144.025
FTL.ELA.A44.025

description

protection bout de doigt en latex S - 144 pièces
protection bout de doigt en latex S - 1440 pièces
protection bout de doigt en latex M - 144 pièces
protection bout de doigt en latex M - 1440 pièces
protection bout de doigt en latex L - 144 pièces
protection bout de doigt en latex L - 1440 pièces
protection bout de doigt en latex XL - 144 pièces
protection bout de doigt en latex XL - 1440 pièces



Gants Anti-Statique sans coutures conçus dans une fibre anti-statique spéciale. Gants confortables et lavables.

code produit

SGS.AST.005.900

description

super gants anti-statique taille unique

SLEEVEUSES



Sleeveuse Film Manuelle. Sleeveuse économique et facile d'emploi pour sleeve perforé ou sleeve Film-Kive. Pour le format 135 jusqu'à 6 vues et format 120/220 jusqu'à 3 vues. L'insertion du négatif, la coupe et l'avancement du sleeve est entièrement manuel. Avec guide film lumineux. Un modèle 110V est également disponible.



Sleeveuse Film Labokey 2310®. Sleeveuse semi-automatique avec calibrage automatique, capacité de 300 films à l'heure. L'avancement du sleeve et du négatif est automatique, la coupe du film et du sleeve est manuel. Disponible pour les formats 126, 135 et 110. Vision facile du négatif grâce au guide lumineux. Disponible en version 4, 5 ou 6 vues. Les plaquettes adaptateurs nombre de vues sont disponibles séparément.



Sleeveuse Film Labokey 2410®. Sleeveuse film entièrement automatique à haut rendement avec support. Les spécifications électroniques permettent une production de 360 films à l'heure. Les senseurs sont auto calibrés. Les parties de film non exposé sont glissés automatiquement dans les pochettes de sleeves. Disponible pour le format 135 jusqu'à 6 vues. L'avancement du sleeve et du négatif ainsi que la coupe du sleeve et du film est automatique. Peut aussi être utilisée en mode semi auto. Le guide film lumineux et toute les spécifications de sécurité sont livrés d'origine. Disponible également sans support. (voir photo)

code produit

SLV.MAN.UNI.110
SLV.MAN.UNI.220

description

sleeveuse manuelle pour film 135 et 120, 110V
sleeveuse manuelle pour film 135 et 120, 220V

code produit

310.240.TAB.TOP
310.240.TAB.TP5
310.240.TAB.TP6
310.240.SFB.4FR
310.240.SFB.5FR
310.240.SFB.6FR

description

sleeveuse automatique 2310 pour 4 vues
sleeveuse automatique 2310 pour 5 vues
sleeveuse automatique 2310 pour 6 vues
support pour sleeve 4 vues
support pour sleeve 5 vues
support pour sleeve 6 vues

code produit

410.240.100.XXX
410.240.TAB.TOP

description

sleeveuse automatique 2410 + support
sleeveuse automatique 2410 sans support

ROULEAUX DE SLEEVES

Tous nos sleeves sont traités anti-statique et corona (pour une haute qualité d'impression).
Tous le matériel de base est fabriqué sur des machines ultra moderne HDPE ou PP.



Le système d'archivage **Film-Kive** est un sleeve super clair. Le sleeve est perforé et chaque rouleau de Film-Kive comporte soit 100 ou 250 pages. Chaque page a des trous pour le ranger dans une farde.

**Sleeve Imprimé**

Des sleeves imprimés: Agfa, Kodak Express (2 couleurs), Konica, FujiColor ou FujiFilm sont disponibles.

Nous pouvons également imprimer votre logo ou message publicitaire jusqu'à 2 couleurs sur chaque bande de sleeve. Commande minimum 12 rouleaux. Demandez à notre service clientèle pour les détails et derniers prix.



Sleeve Perforé pour une utilisation simplifiée. Conçu pour l'emploi d'une sleeveuse manuelle simple.

**Sleeve Non Perforé**

Sleeve anti-statique mat ou super clair.

| code produit | nombre de vues | longueur rouleau | finition | film |
|-----------------|----------------|----------------------|----------|------|
| FK6.230.100.300 | 7 x 6 vues | rouleau 100 feuilles | clair | 135 |
| FK6.230.250.200 | 3 x 4 vues | rouleau 250 feuilles | clair | 120 |
| FK6.230.250.300 | 7 x 6 vues | rouleau 250 feuilles | clair | 135 |

| code produit | nombre de vues | longueur rouleau | finition | film | style* |
|----------------------|----------------|------------------|----------|------|--------|
| Agfa | | | | | |
| ES4.170.335.2AG | 4 vues | 300 m | mat | 135 | N |
| FujiColor | | | | | |
| ES4.170.335.2FC | 4 vues | 300 m | mat | 135 | N |
| FujiFilm | | | | | |
| ES4.170.335.2FF | 4 vues | 300 m | mat | 135 | N |
| Kodak Express | | | | | |
| ES4.170.335.2KE | 4 vues | 300 m | mat | 135 | N |
| ES5.193.335.2KE | 5 vues | 300 m | mat | 135 | N |
| ES6.230.335.2KE | 6 vues | 300 m | mat | 135 | N |
| Konica | | | | | |
| ES4.170.335.2KO | 4 vues | 300 m | mat | 135 | N |

| code produit | nombre de vues | longueur rouleau | finition | film | style* |
|-----------------|----------------|------------------|----------|------|--------|
| ES4.160.335.20B | 4 vues | 300 m | mat | 135 | N |
| ES4.162.335.21B | 4 vues | 300 m | mat** | 135 | C |
| ES6.230.335.2ET | 6 vues | 300 m | mat | 135 | N |

**bande blanche

| code produit | nombre de vues | longueur rouleau | finition | film | style* |
|-----------------|----------------|------------------|----------|----------|--------|
| ES3.195.340.31E | 3 vues | 300 m | clair | 6 x 6 cm | |
| ES3.195.440.31E | 3 vues | 400 m | clair | 6 x 6 cm | |
| ES3.230.340.31E | 3 vues | 300 m | clair | 6 x 7 cm | |
| ES3.230.440.21E | 3 vues | 400 m | mat | 6 x 7 cm | |
| ES3.230.440.31E | 3 vues | 400 m | clair | 6 x 7 cm | |
| ES4.170.335.21E | 4 vues | 300 m | mat | 135 | N |
| ES4.170.340.31E | 4 vues | 300 m | clair | 135 | N |
| ES4.170.435.21E | 4 vues | 400 m | mat | 135 | N |
| ES4.170.440.31E | 4 vues | 400 m | clair | 135 | N |
| ES5.193.335.21E | 5 vues | 300 m | mat | 135 | N |
| ES5.193.435.21E | 5 vues | 400 m | mat | 135 | N |
| ES5.195.340.31E | 5 vues | 300 m | clair | 135 | N |
| ES5.195.440.31E | 5 vues | 400 m | clair | 135 | N |
| ES6.230.335.21E | 6 vues | 300 m | mat | 135 | N |
| ES6.230.340.31E | 6 vues | 300 m | clair | 135 | N |
| ES6.230.435.21E | 6 vues | 400 m | mat | 135 | N |
| ES6.230.440.31E | 6 vues | 400 m | clair | 135 | N |

* N = style Noritsu / C = style Crown Art

AGFA / COPAL

Réduisez vos coûts opérationnels en utilisant nos consommables ainsi que nos pièces de rechange pour minilab Agfa. Notre gamme de produits est remise à jour continuellement. Si vous ne trouvez pas le produit dont vous avez besoin, contactez-nous.



Une grande variété de **Cassette Films** réutilisable, (aussi bien APS que normal) est livrable de stock. Tout spécialement créé pour ne pas griffer le film, avec des matières adaptées à cet effet. Une épaisseur de velours se situe à l'ouverture de la cassette.



Technotape a renouvelé et étendu sa gamme de **Filtres à Air**. Nous utilisons uniquement les matériaux originaux ou des matériaux avec le même degré de filtration.

CASSETTES FILM

| code produit | description |
|-----------------|--------------------------------------------|
| RFC.COP.110.173 | ré-utilisable pour film 110 |
| RFC.COP.120.170 | ré-utilisable pour film 120 |
| RFC.COP.120.17L | ré-utilisable pour film 120 avec levier |
| RFC.COP.126.174 | ré-utilisable pour film 126 |
| RFC.COP.APS.000 | ré-utilisable pour film APS |
| RFC.FUJ.INT.MED | ré-utilisable pour film APS, intermédiaire |

CARTES LEADERS

| code produit | code produit | taille | couleur |
|-----------------|-----------------|--------------|-------------|
| 135 film | APS | | |
| FLC.180.093.034 | FLC.180.093.A34 | 180 x 93 mm | noir |
| FLC.246.167.026 | FLC.246.167.A26 | 246 x 167 mm | transparent |
| FLC.246.167.044 | FLC.246.167.A44 | 246 x 167 mm | noir |
| FLC.258.175.012 | FLC.258.175.A12 | 258 x 175 mm | transparent |

FILTRÉS A AIR

| code produit | longueur | largeur | épaisseur | couleur | numéro OEM |
|-----------------|----------|---------|-----------|---------|-----------------------------------|
| AFA.035.080.002 | 35 mm | 80 mm | 2 mm | noir | CL+P4-93646 |
| AFA.060.098.004 | 60 mm | 98 mm | 6 mm | blanc | CL+P4-87794 |
| AFA.074.088.004 | 75 mm | 90 mm | 3 mm | blanc | CL+P4-87873 |
| AFA.080.075.210 | 80 mm | 75 mm | 15 mm | blanc | CM+7.8509.2902.1 |
| AFA.080.080.510 | 80 mm | 80 mm | 5 mm | noir | CL+P4-4071 (3/1) |
| AFA.117.117.500 | 117 mm | 117 mm | 15 mm | blanc | CM+7.0431.7225.0 |
| AFA.135.135.480 | 135 mm | 135 mm | 15 mm | blanc | CM+9.8061.FEL2.0/CM+9.8061.FEL4.0 |
| AFA.139.135.250 | 139 mm | 135 mm | 6 mm | blanc | CL+P4-E3812 |
| AFA.141.165.020 | 160 mm | 140 mm | 15 mm | blanc | CM+7.8506.1106.1 |
| AFA.163.106.520 | 163 mm | 106 mm | 10 mm | noir | CL+F4-A4028 |
| AFA.173.130.180 | 173 mm | 130 mm | 5 mm | noir | |
| AFA.192.161.080 | 192 mm | 161 mm | 15 mm | blanc | CM+7.8506.2256.0 |
| AFA.234.225.470 | 234 mm | 225 mm | 15 mm | blanc | CM+9.8061.LHL4.0/CM+9.8061.LH500 |
| AFA.335.068.490 | 335 mm | 68 mm | 15 mm | blanc | CM+9.8061.MUL8.0 |
| AFA.375.206.260 | 375 mm | 206 mm | 6 mm | blanc | CL+P3-E0898/CL+P4T-E9247 |

code produit

AFA.AIR.KIT.001

description

jeu de Filtre à Air Agfa d.lab-2/3, jeu contient 8 filtres

FILTRÉS CORDES

| code produit | longueur | Ø extérieur | Ø intérieur | filtration |
|-----------------|----------|-------------|-------------|------------|
| FPP.530.165.025 | 165 mm | 53 mm | 32 mm | 25 micron |
| FPP.530.165.050 | 165 mm | 53 mm | 32 mm | 50 micron |
| FPP.635.165.025 | 165 mm | 60 mm | 32 mm | 25 micron |
| FPP.635.165.050 | 165 mm | 60 mm | 32 mm | 50 micron |
| FPP.635.254.025 | 248 mm | 60 mm | 28 mm | 25 micron |
| FPP.635.254.050 | 248 mm | 60 mm | 28 mm | 50 micron |

FILTRÉS POLYETHYLENE

| code produit | longueur | Ø extérieur | Ø intérieur | filtration |
|-----------------|----------|-------------|-------------|------------|
| SCF.075.035.D22 | 75 mm | 35 mm | 22 mm | 60 micron |
| SCF.086.025.016 | 86 mm | 25 mm | 15 mm | 60 micron |
| SCF.140.035.D22 | 140 mm | 35 mm | 22 mm | 60 micron |
| SCF.140.222.284 | 140 mm | 28 mm | 22 mm | 60 micron |
| SCF.142.025.016 | 142 mm | 25 mm | 15 mm | 60 micron |
| SCF.202.025.015 | 202 mm | 25 mm | 15 mm | 60 micron |

FILTRÉS POLYESTER

| code produit | longueur | Ø extérieur | Ø intérieur |
|-----------------|----------|-------------|-------------|
| SCF.075.035.022 | 75 mm | 35 mm | 22 mm |
| SCF.140.035.022 | 140 mm | 35 mm | 22 mm |

AGFA / COPAL

LAMPES

| code produit | description | marque | type* |
|-----------------|-----------------------------|-------------------------------|-------|
| HLS.GX5.3 | support de lampe HPL | | 1 |
| HPL.341.100.066 | lampe halogène 6.6A 100W | Osram HLX 64341 | F |
| HPL.342.100.066 | lampe halogène 6.6A 100W | Osram HLX 64342 | F |
| HPL.342.100.A66 | lampe halogène 6.6A 100W | Osram HLX 64342 A | F |
| HPL.631.024.250 | lampe halogène 24V 250W ELC | Philips 13631 | A |
| HPL.653.024.250 | lampe halogène 24V 250W ELC | Osram HLX 64653 | A |
| HPL.654.024.250 | lampe halogène 24V 250W ELC | Osram HLX 93654, longue durée | A |
| HPL.ELC.024.250 | lampe halogène 24V 250W ELC | General Electric 37462 | A |
| HPL.EHJ.024.250 | lampe halogène 24V 250W EHJ | General Electric 14874 | B |
| HPL.657.024.250 | lampe halogène 24V 250W EVC | Osram HLX 64657 | B |
| HPL.958.024.250 | lampe halogène 24V 250W EVC | Philips 6958 | B |

RUBANS ENCREURS

| code produit | description | largeur | type* |
|------------------|-----------------------------------|---------|-------|
| IRN.080.055.663 | ruban encreur noir OCR | 8 mm | E |
| IRN.080.055.663B | ruban encreur bleu | 8 mm | E |
| IRN.080.055.663V | ruban encreur violet | 8 mm | E |
| IRN.127.016.001 | ruban encreur noir | 12,7 mm | Z |
| IRN.130.060.095 | ruban encreur noir | 13 mm | F |
| IRN.130.100.051 | ruban encreur noir OCR, 2 bobines | 13 mm | G |
| IRN.130.100.488 | ruban encreur noir OCR, 2 bobines | 13 mm | D |
| IRN.130.100.530 | ruban encreur noir OCR | 13 mm | B |

LEADERS NETTOYANTS

| code produit | description | numéro OEM |
|-----------------|----------------------------------------------|---------------------------------------|
| TP8.8010.0020.0 | leader nettoyant APS pour Agfa MSC/d.lab-2/3 | CM+9.8506.1330.0 |
| TP8.8506.1340.0 | leader nettoyant 135 pour Agfa MSC/d.lab-2/3 | CM+8.8506.1340.0/ CM+9.8506.1340.0 |

ROULEAUX D'ESSORAGE

| code produit | description | numéro OEM |
|------------------|---------------------------------|-------------|
| TP.0010.0330.0 | rouleau de rinçage Agfa MSC 2-3 | CL+P4-8213 |
| TP.0010.0340.0 | rouleau d'essorage Agfa MSC 2-3 | CL+P4-8212 |
| TP.0010.F4-25080 | rouleau d'essorage Agfa - Copal | CL+F4-25080 |

PIECES DE TRANSPORT

| code produit | description | numéro OEM |
|----------------|--------------------------------------------------------|-------------------------|
| TP.CL+F3-45221 | jeu de rouleaux supérieur Copal FR-214/CFP-252/CFP-278 | CL+F3-45221 |
| TP.CL+F3-45224 | guides pour leaders Agfa - Copal FP100/200/210 | CL+F3-A0431/CL+F3-45224 |
| TP.CL+F3-45226 | guides pour leaders Agfa - Copal FP100/200/210 | CL+F3-A0432/CL+F3-45226 |
| TP.CL+F3-45447 | guides pour leaders Agfa - Copal FP100/200/210 | CL+F3-45447 |
| TP.CL+F3-45449 | guides pour leaders Agfa - Copal FP100/200/210 | CL+F3-45449 |
| TP.CL+F3-C0641 | jeu de guides inactifs pour leaders Copal CFP-2100 | CL+F3-65367 |
| TP.CL+F3-C0642 | guides pour leaders Copal CFP-2100 | |

ROULEAU EN CAOUTCHOUC

| code produit | description | numéro OEM |
|----------------|------------------------------------|------------|
| TP.0010.0320.0 | rouleau en caoutchouc Agfa MSC 2-3 | CL+P4-8211 |

RUBAN A CONTACT DOUX

| code produit | description | numéro OEM |
|--------------|-----------------------------------|-------------|
| TP.P4-63303 | ruban à contact doux Agfa - Copal | CL+P4-63303 |



Les Leaders de Nettoyage sont utilisés pour enlever toute la poussière et la saleté dans la partie film du minilab ainsi que sur les rouleaux de transport et la tête de lecture magnétique APS. Spécialement conçu pour les machines actuelles de grande production, là où la poussière est difficilement détectable.



Guides pour Leaders

Ceux-ci sont utilisés pour guider les cartes leader à travers les différents bains chimiques des minilabs Agfa, Copal.

FUJI

Nous avons la plupart de ces produits en stock, ainsi que les consommables dédiés à la série Frontier. Notre gamme de produits est remise à jour continuellement. Si vous ne trouvez pas le produit dont vous avez besoin, contactez-nous.



Une grande variété de **Cassette Films** réutilisable, (aussi bien APS que normal) est livrable de stock. Tout spécialement créé pour ne pas griffer le film, avec des matières adaptées à cet effet. Une épaisseur de velours se situe à l'ouverture de la cassette, ce qui garantit une parfaite protection.



Technotape a renouvelé et étendu sa gamme de **Filtres à Air**. Nous utilisons uniquement les matériaux originaux ou des matériaux avec le même degré de filtration.

CASSETTES FILMS

| code produit | description |
|-----------------|--------------------------------------------|
| RFC.FUJ.110.000 | ré-utilisable pour film 110 |
| RFC.FUJ.120.000 | ré-utilisable pour film 120 |
| RFC.FUJ.120.001 | ré-utilisable pour film 120, rond |
| RFC.FUJ.126.000 | ré-utilisable pour film 126 |
| RFC.FUJ.APS.000 | ré-utilisable pour film APS |
| RFC.FUJ.INT.MED | ré-utilisable pour film APS, intermédiaire |

CARTES LEADERS

| code produit | code produit | taille | couleur |
|-----------------|-----------------|--------------|-------------------------------------|
| 135 film | APS | | |
| FLC.223.105.014 | FLC.223.105.A14 | 223 x 105 mm | transparent |
| FLC.223.132.024 | FLC.223.132.A24 | 223 x 132 mm | transparent |
| FLC.223.159.025 | FLC.223.159.A25 | 223 x 159 mm | transparent |
| FLC.225.168.031 | FLC.225.168.A31 | 225 x 169 mm | transparent |
| FLC.225.169.A45 | FLC.225.169.A45 | 225 x 169 mm | chargement automatique, transparent |

FILTRES A AIR

| code produit | longueur | largeur | épaisseur | couleur | numéro OEM |
|-----------------|----------|---------|-----------|---------|--------------------|
| AFF.080.075.270 | 80 mm | 75 mm | 3 mm | blanc | 376G03001 |
| AFF.085.085.400 | 85 mm | 85 mm | 5 mm | noir | 376G03703 |
| AFF.087.087.600 | 87 mm | 87 mm | 23,5 mm | blanc | 138D966462B |
| AFF.115.115.150 | 115 mm | 115 mm | 5 mm | noir | 376N0140/4B5482292 |
| AFF.116.110.390 | 116 mm | 110 mm | 5 mm | noir | 376G03702 |
| AFF.152.152.380 | 152 mm | 152 mm | 5 mm | noir | 376G03606 |
| AFF.173.160.190 | 173 mm | 160 mm | 10 mm | noir | 70B5223161 |
| AFF.213.021.610 | 213 mm | 21 mm | 28 mm | blanc | 138D966460F |
| AFF.253.112.460 | 253 mm | 112 mm | 22,5 mm | blanc | 374D890141A |
| AFF.400.096.620 | 400 mm | 96 mm | 5 mm | noir | 367F0225A |
| AFF.575.135.370 | 575 mm | 135 mm | 10 mm | noir | 376G03604 |

FILTRES A CORDES

| code produit | longueur | Ø extérieur | Ø intérieur | filtration |
|-----------------|----------|-------------|-------------|------------|
| FPP.530.165.025 | 165 mm | 53 mm | 32 mm | 25 micron |
| FPP.530.165.050 | 165 mm | 53 mm | 32 mm | 50 micron |

FILTRES DUR EN POLEYTHYLENE

| code produit | longueur | Ø extérieur | Ø intérieur | filtration |
|-----------------|----------|-------------|-------------|------------|
| SCF.028.015.005 | 28 mm | 15 mm | 5 mm | 60 micron |
| SCF.035.015.005 | 35 mm | 15 mm | 5 mm | 60 micron |
| SCF.123.030.020 | 123 mm | 28 mm | 22 mm | 60 micron |
| SCF.185.222.284 | 185 mm | 28 mm | 22 mm | 60 micron |

FUJI



Les filtres Technotape pour le Fuji Rinse Saving System et le système Fuji Picrostat sont d'un excellent rapport qualité prix.

FILTRES PICTROSTAT

| code produit | longueur | Ø extérieur | machine type |
|-----------------|----------|-------------|-------------------|
| FAC.078.047.000 | 78 mm | 47 mm | Picrostat 50/200 |
| FAC.084.039.000 | 84 mm | 39 mm | Picrostat 300/400 |

FILTRE DE RINCAGE

| code produit | description | numéro OEM |
|-----------------|------------------------|------------|
| FRS.125.316.FUJ | filtre de rinçage Fuji | FRSS-10 |

LAMPES

| code produit | description | marque | type* |
|-----------------|------------------------------|------------------------|-------|
| HPL.664.036.400 | lampe halogène 36V 400W | Osram HLX 64664 | B |
| HPL.663.036.400 | lampe halogène 36V 400W EVD | Osram HLX 64663 | B |
| HPL.787.036.400 | lampe halogène 36V 400W EVD | Philips 7787 | B |
| HPL.EVD.036.400 | lampe halogène 36V 400W EVD | General Electric 41164 | B |
| HPL.EVD.036.40U | lampe halogène 36V 400W EVD | Ushio 9966391 | B |
| HPL.EPW.100.360 | lampe halogène 100V 360W EPW | General Electric 41702 | A |
| HPL.JCD.100.650 | lampe halogène 100V 650W JCD | Sylvania 9061060 | D |
| HPL.JCD.100.65P | lampe halogène 100V 650W JCD | Philips JCD 100/650 CL | D |
| HPL.JCD.100.65U | lampe halogène 100V 650W JCD | Ushio 0501409 | D |

RUBANS ENCREURS

| code produit | description | épaisseur | type* |
|------------------|------------------------------------------------|-----------|-------|
| IRN.080.055.663 | ruban encreur noir OCR | 8 mm | E |
| IRN.080.055.663B | ruban encreur bleu | 8 mm | E |
| IRN.080.055.663V | ruban encreur violet | 8 mm | E |
| IRN.110.120.50T | ruban encreur noir OCR - protection hexagonale | 11 mm | A |
| IRN.130.060.095 | ruban encreur noir | 13 mm | F |
| IRN.130.100.051 | ruban encreur noir OCR - 2 bobines | 13 mm | G |
| IRN.130.100.488 | ruban encreur noir OCR - 2 bobines | 13 mm | D |

POMPES & ACCESSOIRES

| code produit | description | numéro OEM |
|-----------------|---------------------|----------------------|
| TP.PMP.VALVE.WH | Iwaki valve blanche | 374G03751/374N2012 |
| TP.PMP.VALVE.YL | Iwaki valve jaune | 374G03750/I091003-00 |

ROULEAUX D'ESSORAGE

| code produit | description | numéro OEM |
|----------------|--------------------------------|------------|
| TP.0010.0010.0 | rouleau d'essorage Fuji FP230B | 334G03153 |
| TP.0010.0020.0 | rouleau d'essorage Fuji FP230B | 334G03161 |
| TP.0010.0060.0 | rouleau d'essorage Fuji FP550 | 334G03127 |

LAMES D'ESSORAGE

| code produit | description | numéro OEM |
|-----------------|-----------------------------------------|------------|
| FSD.111.430.102 | lame d'essorage Fuji FP 350/500/900/922 | 384G03102 |
| FSD.400.485.13A | lame d'essorage Fuji FP 350/500/900/922 | 384G03013A |
| FSD.485.430.14A | lame d'essorage Fuji FP 350/500/900/922 | 384G03014A |
| FSR.490.185.101 | lame d'essorage Fuji FP 350/500/900/922 | 384G03101 |

Les **Lames d'Essorage** sont utilisées par certains types de minilabs Fuji. Les lames de Technotape sont fabriquées avec des matières premières de la plus haute qualité. Le design et les profils sont basés sur une longue expérience dans l'industrie du développement photo.

Essayez d'abord nos consommables et pièces de rechange pour minilab Gretag. Ceci vous fera gagner de l'argent. Notre gamme de produits est remise à jour continuellement. Si vous ne trouvez pas le produit dont vous avez besoin, contactez-nous.



Toutes nos **Cartes Leader** sont fabriquées en 100% polyester de haute qualité. L'épaisseur standard est de 250 micron.

CASSETTES FILMS

| code produit | description |
|-----------------|-----------------------------|
| RFC.GRG.120.000 | ré-utilisable pour film 120 |
| RFC.GRG.126.000 | ré-utilisable pour film 126 |

CARTES LEADERS

| code produit | code produit | | | |
|-----------------|-----------------|--------------|-------------|--|
| 135 film | APS | taille | couleur | |
| FLC.182.085.040 | FLC.182.085.A40 | 182 x 85 mm | transparent | |
| FLC.182.085.041 | FLC.182.085.A41 | 182 x 85 mm | blanc | |
| FLC.182.103.027 | FLC.182.103.A27 | 182 x 103 mm | transparent | |
| FLC.182.103.046 | FLC.182.103.A43 | 182 x 103 mm | blanc | |
| FLC.246.167.026 | FLC.246.167.A26 | 246 x 167 mm | transparent | |
| FLC.246.167.044 | FLC.246.167.A44 | 246 x 167 mm | noir | |
| FLC.276.084.023 | FLC.276.084.A23 | 276 x 84 mm | transparent | |
| FLC.276.158.013 | FLC.276.158.A13 | 276 x 158 mm | transparent | |

FILTRES A AIR

| code produit | longueur | largeur | épaisseur | couleur | numéro OEM |
|-----------------|----------|---------|-----------|---------|---------------------|
| AFG.060.060.33M | 59,9 mm | 59,9 mm | 1,5 mm | metal | 11.97.94/164451840 |
| AFG.112.105.010 | 112 mm | 105 mm | 10 mm | blanc | |
| AFG.115.115.140 | 115 mm | 115 mm | 3 mm | blanc | 11.54.43 |
| AFG.116.114.45M | 116 mm | 114 mm | 1,5 mm | metal | 11.54.43 |
| AFG.120.118.420 | 120 mm | 118 mm | 8 mm | blanc | 164451330/164451331 |
| AFG.120.185.010 | 120 mm | 185 mm | 10 mm | blanc | |
| AFG.125.125.410 | 125 mm | 125 mm | 12 mm | blanc | 164451840 |
| AFG.150.150.010 | 150 mm | 150 mm | 10 mm | blanc | |
| AFG.150.160.010 | 150 mm | 160 mm | 10 mm | blanc | |
| AFG.160.140.440 | 160 mm | 140 mm | 8 mm | blanc | 164451371/189881860 |
| AFG.270.150.430 | 270 mm | 150 mm | 12 mm | blanc | 164451740 |

FILTRES A CORDES

| code produit | longueur | Ø extérieur | Ø intérieur | filtration |
|-----------------|----------|-------------|-------------|------------|
| FPP.460.220.025 | 220 mm | 46 mm | 28 mm | 25 micron |
| FPP.460.220.050 | 220 mm | 46 mm | 28 mm | 50 micron |
| FPP.530.127.025 | 127 mm | 53 mm | 32 mm | 25 micron |
| FPP.530.127.050 | 127 mm | 53 mm | 32 mm | 50 micron |
| FPP.635.254.025 | 248 mm | 60 mm | 28 mm | 25 micron |
| FPP.635.254.050 | 248 mm | 60 mm | 28 mm | 50 micron |

FILTRES POLYETHYLENE

| code produit | longueur | Ø extérieur | Ø intérieur | filtration |
|-----------------|----------|-------------|-------------|------------|
| SCF.123.030.020 | 123 mm | 28 mm | 22 mm | 60 micron |
| SCF.132.265.203 | 132 mm | 27 mm | 20 mm | 60 micron |
| SCF.140.035.D22 | 140 mm | 35 mm | 22 mm | 60 micron |
| SCF.155.265.203 | 155 mm | 27 mm | 20 mm | 60 micron |

FILTRES POLYESTER

| code produit | longueur | Ø extérieur | Ø intérieur |
|-----------------|----------|-------------|-------------|
| SCF.125.046.T29 | 125 mm | 46 mm | 29 mm |
| SCF.140.035.022 | 140 mm | 35 mm | 22 mm |

LAMPES

| code produit | description | marque | type* |
|-----------------|--------------------------------------------------|-------------------------------|-------|
| HLS.884.145 | support de lampe HPL cable d'alimentation 145 mm | | 2 |
| HLS.903-168.395 | support de lampe HPL cable d'alimentation 395 mm | | 3 |
| HPL.621.012.100 | lampe halogène 12V 100W | Osram HLX 64621 | F |
| HPL.EJL.024.200 | lampe halogène 24V 200W EJL | General Electric 29150 | A |
| HPL.631.024.250 | lampe halogène 24V 250W ELC | Philips 13631 | A |
| HPL.653.024.250 | lampe halogène 24V 250W ELC | Osram HLX 64653 | A |
| HPL.654.024.250 | lampe halogène 24V 250W ELC | Osram HLX 93654, longue durée | A |
| HPL.ELC.024.250 | lampe halogène 24V 250W ELC | General Electric 37462 | A |
| HPL.657.024.250 | lampe halogène 24V 250W EVC | Osram HLX 64657 | B |
| HPL.958.024.250 | lampe halogène 24V 250W EVC | Philips 6958 | B |

RUBANS ENCREURS

| code produit | description | largeur | type* |
|-----------------|---------------------------|---------|-------|
| IRN.127.100.GTG | ruban encreur noir | 12,7 mm | K |
| TTR.067.400.TCR | ruban transfert thermique | | I |

LEADER NETTOYANT

| code produit | description | numéro OEM |
|----------------|-----------------------------------|------------|
| TP.8010.0030.0 | leader nettoyant Gretag ML/MF APS | 37.48.73 |

ROULEAU D'ESSORAGE

| code produit | description | numéro OEM |
|----------------|------------------------------|------------|
| TP.0010.0090.0 | rouleau d'essorage Gretag ML | 155251590 |
| TP.0010.0450.0 | rouleau d'essorage Gretag MF | 155252570 |

POMPES & ACCESSOIRES

| code produit | description | numéro OEM |
|-----------------|-----------------------|------------|
| TPPMP.MD06Z.110 | pompe lwaki MD6Z 100V | 002167070 |
| TPPMP.MD06Z.220 | pompe lwaki MD6Z 220V | 002167070 |

VENTILATEUR FILM ET PAPIER

| code produit | description | numéro OEM |
|----------------|--------------------------------------------------|------------|
| TP.11.50.45 | ventilateur compartiment papier Gretag ML | 11.50.45 |
| TP.9900.0030.0 | assemblage ventilateur sècheuse film Gretag ML | 153992794 |
| TP.9900.0040.0 | assemblage ventilateur sècheuse papier Gretag ML | 153992803 |

COMPOSANTS ELECTRIQUES

| code produit | description | numéro OEM |
|---------------|---------------------------------------------|------------|
| TP.002133205 | moteur à pignon de trieuse Gretag ML | 002133205 |
| TP.002840537 | interrupteur de mise sous tension Gretag ML | 002840537 |
| TP.002840557 | interrupteur Gretag ML | 002840557 |
| TP.1420340 | interrupteur de mise sous vide Gretag ML | 140520340 |
| TP.1513552163 | support de lame Gretag ML | 1513552163 |
| TP.153992454 | couteau solenoid Gretag ML | 153992782 |
| TP.34.12.22 | moteur à pignon Gretag ML / MF | 34.12.22 |
| TP.34.55.96 | compteur de tirage Gretag ML | 34.55.96 |
| TP.37.08.12 | moteur scanner couleur MF | 37.08.12 |

COMPOSANTS EN CAOUTCHOUC

| code produit | description | numéro OEM |
|----------------|-----------------------------------------------|------------|
| TP.0011.0080.0 | joint en mousse pour le remplissage Gretag ML | 168051590 |
| TP.0040.0060.0 | valve de l'élément de chauffage Gretag ML | 162253860 |
| TP.163450882 | ressort en caoutchouc Gretag ML | 163450882 |



Les **Rouleaux d'Essorage** sont fabriqués selon les spécifications des fabricants originaux. Ils ont subi de nombreux test. La tige centrale est en ABS ultra solide de la plus haute qualité.

Le recouvrement en mousse a été spécialement créé pour ne pas gonfler lors de leur immersion et ceci afin de prévenir les problèmes de trop grande pression exercé sur le film ou sur le papier.



Les **Composants Électriques** sont achetés en direct chez les mêmes fournisseurs que les originaux. Donc la qualité est toujours garantie et les prix très compétitifs.

GRETAG



Les **Rouleaux Valox** utilisés dans les Gretag Master Labs doivent être tenus très propre afin de ne pas griffer les films. Les rouleaux endommagés ou trop vieux devraient être remplacés.



Rouleaux de Séchage pour Gretag Master Labs. Les anneaux en mousse peuvent se détendre au fil du temps. Résultat: il faut remplacer le rouleau complet. Technotape offre un programme complet de tous les anneaux en mousse pour Master Lab ainsi que les rouleaux de séchage pour la cabine de séchage de la Master Lab.

TUBES & ANNEAUX EN MOUSSE

| code produit | description | numéro OEM |
|----------------|----------------------------------|------------|
| TP.0011.0050.0 | anneau en mousse 40 mm Gretag ML | 141426250 |
| TP.0011.0060.0 | anneau en mousse 30 mm Gretag ML | 141426240 |

ROULEAU VALOX

| code produit | description | numéro OEM |
|----------------|---------------------------------|------------|
| TP.0010.0520.0 | rouleau valox T=16/21 Gretag ML | 152250890 |
| TP.0010.0530.0 | rouleau valox T=16 Gretag ML | 152250870 |
| TP.0010.0540.0 | rouleau valox T=21 Gretag ML | 152250880 |
| TP.0010.0550.0 | rouleau film Gretag ML | 165251580 |
| TP.0010.0560.0 | rouleau film Gretag ML | 165251592 |

ROULEAUX EN CAOUTCHOUC

| code produit | description | numéro OEM |
|----------------|------------------------------------------------|------------|
| TP.0010.0240.0 | rouleau en caoutchouc Gretag ML papier | 152251040 |
| TP.0010.0460.0 | rouleau en caoutchouc Gretag MF, 2 pignons | 152251150 |
| TP.0010.0510.0 | rouleau en caoutchouc Gretag MF, 1 pignon | 152251061 |
| TP.0015.0060.0 | rouleau en caoutchouc Gretag compartiment film | 34.47.02 |
| TP.0015.0070.0 | rouleau en caoutchouc Gretag compartiment film | 34.47.08 |
| TP.0015.0100.0 | rouleau en caoutchouc Gretag compartiment film | 36.09.37 |

ROULEAU DE SECHAGE

| code produit | description | numéro OEM |
|----------------|--------------------------------------|------------|
| TP.0010.0480.0 | rouleau de séchage T26 D27 Gretag ML | 141426260 |
| TP.0010.0490.0 | rouleau de séchage T-31 Gretag ML | 141426250 |
| TP.0010.0500.0 | rouleau de séchage T-31 Gretag ML | 141426240 |
| TP.0010.0570.0 | rouleau de séchage papier Gretag ML | 141426270 |
| TP.0010.0590.0 | rouleau de séchage T26/31 Gretag ML | 152251110 |

KIS

Un large éventail de consommables pour votre Minilab Kis. Notre gamme de produits est remise à jour continuellement. Si vous ne trouvez pas le produit dont vous avez besoin, contactez-nous.



CARTES LEADERS

| code produit | code produit | taille | couleur |
|-----------------|-----------------|--------------|-------------|
| 135 film | APS | | |
| FLC.246.167.026 | FLC.246.167.A26 | 246 x 167 mm | transparent |
| FLC.246.167.044 | FLC.246.167.A44 | 246 x 167 mm | noir |

FILTRES A CORDES

| code produit | longueur | Ø extérieur | Ø intérieur | filtration |
|-----------------|----------|-------------|-------------|------------|
| FPP.530.061.075 | 61 mm | 53 mm | 28 mm | 75 micron |
| FPP.635.102.025 | 102 mm | 60 mm | 28 mm | 25 micron |
| FPP.635.102.050 | 102 mm | 60 mm | 28 mm | 50 micron |

FILTRES POLYETHYLENE

| code produit | longueur | Ø extérieur | Ø intérieur | filtration |
|-----------------|----------|-------------|-------------|------------|
| SCF.136.222.284 | 136 mm | 28 mm | 22 mm | 60 micron |
| SCF.140.035.D22 | 140 mm | 35 mm | 22 mm | 60 micron |

FILTRES POLYESTER

| code produit | longueur | Ø extérieur | Ø intérieur |
|-----------------|----------|-------------|-------------|
| SCF.230.222.284 | 230 mm | 28 mm | 22 mm |
| SCF.140.035.022 | 140 mm | 35 mm | 22 mm |

LAMPES

| code produit | description | marque | type* |
|-----------------|-----------------------------|-------------------------------|-------|
| HPL.627.012.035 | lampe halogène 12V 35W | Philips 14627, halotone | A |
| HPL.ENL.012.050 | lampe halogène 12V 50W ENL | General Electric 25475 | A |
| HPL.637.012.100 | lampe halogène 12V 100W | Osram HLX 64637 | A |
| HPL.634.015.150 | lampe halogène 15V 150W EFR | Osram HLX 64634 | A |
| HPL.631.024.250 | lampe halogène 24V 250W ELC | Philips 13631 | A |
| HPL.653.024.250 | lampe halogène 24V 250W ELC | Osram HLX 64653 | A |
| HPL.654.024.250 | lampe halogène 24V 250W ELC | Osram HLX 93654, longue durée | A |
| HPL.ELC.024.250 | lampe halogène 24V 250W ELC | General Electric 37462 | A |

RUBANS ENCREURS

| code produit | description | largeur | type* |
|-----------------|--------------------|---------|-------|
| IRN.130.060.095 | ruban encreur noir | 13 mm | F |

Avez-vous besoin de consommables pour votre minilab Kodak? Nous pouvons vous proposer les produits les plus utilisés. Notre gamme de produits est remise à jour continuellement. Si vous ne trouvez pas le produit dont vous avez besoin, contactez-nous.



CARTES LEADERS

| code produit | code produit | | | |
|-----------------|-----------------|--------------|--|-------------|
| 135 film | APS | taille | | couleur |
| FLC.215.127.020 | FLC.215.127.A20 | 215 x 127 mm | | transparent |
| FLC.258.175.012 | FLC.258.175.A12 | 258 x 175 mm | | transparent |
| FLC.323.112.016 | FLC.323.112.A16 | 323 x 112 mm | | transparent |

FILTRES CARBONE

| code produit | longueur | Ø extérieur |
|-----------------|----------|-------------|
| FAC.127.635.000 | 127 mm | 63,5 mm |

FILTRES A CORDES

| code produit | longueur | Ø extérieur | Ø intérieur | filtration |
|-----------------|----------|-------------|-------------|------------|
| FPP.530.127.025 | 127 mm | 53 mm | 32 mm | 25 micron |
| FPP.530.127.050 | 127 mm | 53 mm | 32 mm | 50 micron |
| FPP.635.165.025 | 165 mm | 60 mm | 32 mm | 25 micron |
| FPP.635.165.050 | 165 mm | 60 mm | 32 mm | 50 micron |

FILTRES POLYETHYLENE

| code produit | longueur | Ø extérieur | Ø intérieur | filtration |
|-----------------|----------|-------------|-------------|------------|
| SCF.075.035.D22 | 75 mm | 35 mm | 22 mm | 60 micron |
| SCF.123.035.T30 | 123 mm | 35 mm | 30 mm | 60 micron |
| SCF.140.035.D22 | 140 mm | 35 mm | 22 mm | 60 micron |
| SCF.230.222.284 | 230 mm | 28 mm | 22 mm | 60 micron |

FILTRES POLYESTER

| code produit | longueur | Ø extérieur | Ø intérieur |
|-----------------|----------|-------------|-------------|
| SCF.075.035.022 | 75 mm | 35 mm | 22 mm |
| SCF.123.035.030 | 123 mm | 35 mm | 30 mm |
| SCF.125.046.T29 | 125 mm | 46 mm | 29 mm |
| SCF.140.035.022 | 140 mm | 35 mm | 22 mm |

LAMPES

| code produit | description | marque | type* |
|-----------------|---------------------------------|-------------------------------|-------|
| HLS.903-168. | support de lampe HPL | | 4 |
| HPL.631.024.250 | lampe halogène 24V 250W ELC | Philips 13631 | A |
| HPL.653.024.250 | lampe halogène 24V 250W ELC | Osram HLX 64653 | A |
| HPL.654.024.250 | lampe halogène 24V 250W ELC | Osram HLX 93654, longue durée | A |
| HPL.ELC.024.250 | lampe halogène 24V 250W ELC | General Electric 37462 | A |
| HPL.664.036.400 | lampe halogène 36V 400W | Osram HLX 64664 | B |
| HPL.663.036.400 | lampe halogène 36V 400W EVD | Osram HLX 64663 | B |
| HPL.787.036.400 | lampe halogène 36V 400W EVD | Philips 7787 | B |
| HPL.EVD.036.400 | lampe halogène 36V 400W EVD | General Electric 41164 | B |
| HPL.EVD.036.40U | lampe halogène 36V 400W EVD | Ushio 9966391 | B |
| HPL.EZF.225.068 | lampe halogène 220V 68W EZF/EZJ | General Electric 15832 | A |

RUBANS ENCREURS

| code produit | description | largeur | type* |
|-----------------|-----------------------------------|---------|-------|
| IRN.130.100.051 | ruban encreur noir OCR, 2 bobines | 13 mm | G |
| IRN.130.100.488 | ruban encreur noir OCR, 2 bobines | 13 mm | D |

Un large éventail de consommables pour minilab Konica. Notre gamme de produits est remise à jour continuellement. Si vous ne trouvez pas le produit dont vous avez besoin, contactez-nous.



CASSETTES FILMS

| code produit | description |
|-----------------|-----------------------------|
| RFC.KON.120.00L | ré-utilisable pour film 120 |

CARTES LEADERS

| code produit | code produit | | | |
|-----------------|-----------------|--------------|--|-------------------------------------|
| 135 film | APS | taille | | couleur |
| FLC.246.167.026 | FLC.246.167.A26 | 246 x 167 mm | | transparent |
| FLC.246.167.044 | FLC.246.167.A44 | 246 x 167 mm | | noir |
| FLC.247.174.017 | FLC.247.174.A17 | 247 x 174 mm | | transparent |
| | FLC.247.174.A47 | 247 x 174 mm | | chargement automatique, transparent |
| FLC.257.123.022 | FLC.257.123.A22 | 257 x 123 mm | | transparent |
| FLC.323.175.019 | FLC.323.175.A19 | 323 x 175 mm | | transparent |

FILTRES POLYETHYLENE

| code produit | longueur | Ø extérieur | Ø intérieur | filtration |
|-----------------|----------|-------------|-------------|------------|
| SCF.075.035.D22 | 75 mm | 35 mm | 22 mm | 60 micron |
| SCF.123.035.T30 | 123 mm | 35 mm | 30 mm | 60 micron |
| SCF.150.025.015 | 150 mm | 25 mm | 15 mm | 60 micron |
| SCF.153.035.D22 | 153 mm | 35 mm | 22 mm | 60 micron |

FILTRES POLYESTER

| code produit | longueur | Ø extérieur | Ø intérieur |
|-----------------|----------|-------------|-------------|
| SCF.075.035.022 | 75 mm | 35 mm | 22 mm |
| SCF.123.035.030 | 123 mm | 35 mm | 30 mm |
| SCF.150.035.022 | 150 mm | 35 mm | 22 mm |

LAMPES

| code produit | description | marque | type* |
|-----------------|------------------------------|------------------------|-------|
| HPL.664.036.400 | lampe halogène 36V 400W | Osram HLX 64664 | B |
| HPL.663.036.400 | lampe halogène 36V 400W EVD | Osram HLX 64663 | B |
| HPL.787.036.400 | lampe halogène 36V 400W EVD | Philips 7787 | B |
| HPL.EVD.036.400 | lampe halogène 36V 400W EVD | General Electric 41164 | B |
| HPL.EVD.036.40U | lampe halogène 36V 400W EVD | Ushio 9966391 | B |
| HPL.JCR.100.300 | lampe halogène 100V 300W JCR | Sylvania 61063 | A |

RUBANS ENCREURS

| code produit | description | largeur | type* |
|-----------------|-----------------------------------|---------|-------|
| IRN.100.100.457 | ruban encreur noir | 10 mm | C |
| IRN.130.100.051 | ruban encreur noir OCR, 2 bobines | 13 mm | G |

NORITSU

Nous avons en stock la plupart des consommables et pièces de rechange pour les Minilabs Noritsu. Notre gamme de produits est remise à jour continuellement. Si vous ne trouvez pas le produit dont vous avez besoin, contactez-nous.



Toutes nos **Cartes Leader** sont fabriquées en 100% polyester de haute qualité. L'épaisseur standard est de 250 micron. Ces cartes leaders sont fabriquées sur des rogneuses rotatives très moderne.



Technotape a renouvelé et étendu sa gamme de **Filtres à Air**. Nous utilisons uniquement les matériaux originaux ou des matériaux avec le même degré de filtration.

CASSETES FILMS

| code produit | description |
|-----------------|-----------------------------|
| RFC.NOR.110.171 | ré-utilisable pour film 110 |
| RFC.NOR.120.000 | ré-utilisable pour film 120 |
| RFC.NOR.126.172 | ré-utilisable pour film 126 |
| RFC.NOR.APS.000 | ré-utilisable pour film APS |

CARTES LEADERS

| code produit | code produit | taille | couleur |
|-----------------|-----------------|--------------|-------------------------------------|
| 135 film | APS | | |
| FLC.200.069.033 | FLC.200.069.A33 | 200 x 69 mm | noir |
| FLC.247.112.018 | FLC.247.112.A18 | 247 x 112 mm | transparent |
| FLC.247.174.017 | FLC.247.174.A17 | 247 x 174 mm | transparent |
| | FLC.247.174.A47 | 247 x 174 mm | chargement automatique, transparent |
| FLC.323.112.016 | FLC.323.112.A16 | 323 x 112 mm | transparent |
| FLC.323.174.015 | FLC.323.174.A15 | 323 x 174 mm | transparent |

FILTRES A AIR

| code produit | longueur | largeur | épaisseur | couleur | numéro OEM |
|-----------------|----------|---------|-----------|---------|-----------------------|
| AFN.088.088.070 | 88 mm | 88 mm | 15 mm | blanc | A042283-01 |
| AFN.090.065.320 | 90 mm | 65 mm | 5 mm | blanc | A047653-01 |
| AFN.105.105.020 | 105 mm | 105 mm | 10 mm | noir | A045654-01/A063412-01 |
| AFN.105.105.090 | 105 mm | 105 mm | 5 mm | blanc | A128749-01 |
| AFN.106.105.570 | 106 mm | 105 mm | 5 mm | blanc | A062587-01 |
| AFN.106.108.006 | 106 mm | 108 mm | 6 mm | blanc | |
| AFN.110.100.100 | 110 mm | 100 mm | 5 mm | blanc | A207490-01 |
| AFN.122.105.630 | 122 mm | 105 mm | 3 mm | blanc | B208412-01 |
| AFN.122.122.030 | 122 mm | 122 mm | 10 mm | noir | A229185-01 |
| AFN.138.095.310 | 138 mm | 95 mm | 5 mm | noir | A230544-01 |
| AFN.140.112.340 | 140 mm | 112 mm | 5 mm | noir | A230532-01 |
| AFN.140.140.300 | 140 mm | 140 mm | 5 mm | noir | A232434-01 |
| AFN.145.067.060 | 145 mm | 67 mm | 15 mm | blanc | A514749-01 |
| AFN.150.035.010 | 150 mm | 35 mm | 10 mm | noir | A041792-01/A063413-01 |
| AFN.150.130.280 | 150 mm | 130 mm | 15 mm | blanc | A229585-01 |
| AFN.150.150.006 | 150 mm | 150 mm | 6 mm | blanc | |
| AFN.154.120.560 | 154 mm | 120 mm | 5 mm | blanc | A062471-01 |
| AFN.160.135.050 | 160 mm | 135 mm | 15 mm | blanc | A035757-01 |
| AFN.165.075.350 | 165 mm | 75 mm | 8 mm | blanc | A214723-01 |
| AFN.200.088.640 | 200 mm | 88 mm | 10 mm | noir | H998406-00 |
| AFN.208.028.540 | 208 mm | 28 mm | 5 mm | blanc | A062604-01 |
| AFN.235.072.590 | 235 mm | 72 mm | 6 mm | blanc | A514751-01 |
| AFN.245.128.040 | 245 mm | 128 mm | 10 mm | noir | A230776-01 |
| AFN.357.124.550 | 357 mm | 124 mm | 5 mm | blanc | A062361-01 |

| code produit | description |
|-----------------|------------------------------------------------------------|
| AFN.AIR.KIT.001 | Kit Filtre à Air Noritsu 3001/3011, jeu contient 8 filtres |

FILTRES PLAT

| code produit | longueur | largeur | épaisseur |
|-----------------|----------|---------|-----------|
| FFD.106.045.032 | 106 mm | 45 mm | 3,2 mm |

FILTRES A CORDES

| code produit | longueur | Ø extérieur | Ø intérieur | filtration |
|-----------------|----------|-------------|-------------|------------|
| FPP.460.127.050 | 127 mm | 46 mm | 28 mm | 50 micron |
| FPP.530.127.025 | 127 mm | 53 mm | 32 mm | 25 micron |
| FPP.530.127.050 | 127 mm | 53 mm | 32 mm | 50 micron |
| FPP.635.127.025 | 127 mm | 60 mm | 32 mm | 25 micron |
| FPP.635.127.050 | 127 mm | 60 mm | 32 mm | 50 micron |

NORITSU



Les **Filtres durs en Polyéthylène** sont de stock dans toutes les tailles. Ils sont fabriqués dans du polyéthylène de la plus haute qualité.

Les **Filtres en Polyester** sont fabriqués de la façon suivante: des couches ultra fines de polyester sont enroulées autour d'un cylindre en plastique.

La valeur de filtration est de 50-60 micron.

Excellent rapport qualité prix.

FILTRÉS POLYETHYLENE

| code produit | longueur | Ø extérieur | Ø intérieur | filtration |
|-----------------|----------|-------------|-------------|------------|
| SCF.112.027.T23 | 112 mm | 27 mm | 23 mm | 60 micron |
| SCF.123.035.T30 | 123 mm | 35 mm | 30 mm | 60 micron |
| SCF.132.265.203 | 132 mm | 27 mm | 20 mm | 60 micron |

FILTRÉS POLYESTER

| code produit | longueur | Ø extérieur | Ø intérieur |
|-----------------|----------|-------------|-------------|
| SCF.112.027.023 | 112 mm | 27 mm | 23 mm |
| SCF.123.035.030 | 123 mm | 35 mm | 30 mm |
| SCF.125.046.T29 | 125 mm | 46 mm | 29 mm |
| SCF.127.070.030 | 127 mm | 70 mm | 30 mm |

LAMPES

| code produit | description | marque | type* |
|--------------------|------------------------------|-------------------------------|-------|
| HLS.903-168. | support de lampe HPL | | 4 |
| HLS.GX5.3 | support de lampe HPL | | 1 |
| HPL.225.015.150 | lampe halogène 15V 150W | Noritsu | A |
| HPL.631.024.250 | lampe halogène 24V 250W ELC | Philips 13631 | A |
| HPL.653.024.250 | lampe halogène 24V 250W ELC | Osram HLX 64653 | A |
| HPL.654.024.250 | lampe halogène 24V 250W ELC | Osram HLX 93654, longue durée | A |
| HPL.ELC.024.250 | lampe halogène 24V 250W ELC | General Electric 37462 | A |
| HPL.223.030.370 | lampe halogène 30.5V 370W | Noritsu | F |
| HPL.600.030.370 | lampe halogène 30.5V 370W | Noritsu | F |
| HPL.664.036.400 | lampe halogène 36V 400W | Osram HLX 64664 | B |
| HPL.663.036.400 | lampe halogène 36V 400W EVD | Osram HLX 64663 | B |
| HPL.787.036.400 | lampe halogène 36V 400W EVD | Philips 7787 | B |
| HPL.EVD.036.400 | lampe halogène 36V 400W EVD | General Electric 41164 | B |
| HPL.EVD.036.40U | lampe halogène 36V 400W EVD | Ushio 9966391 | B |
| HPL.JCP.100.650 | lampe halogène 100V 650W JCP | Sylvania 9061018 | E |
| HPL.JCP.100.65P | lampe halogène 100V 650W JCP | Philips JCP 100/650 | E |
| PG 55502 SCAN LAMP | lampe scanner 24V 250W | Noritsu | F |

RUBANS ENCREURS

| code produit | description | largeur | type* |
|-----------------|-----------------------------------|---------|-------|
| IRN.130.100.051 | ruban encreur noir OCR, 2 bobines | 13 mm | G |
| IRN.130.100.488 | ruban encreur noir OCR, 2 bobines | 13 mm | D |
| IRN.130.NOR.APS | ruban encreur noir | 13 mm | X |
| IRN.190.NOR.APS | ruban encreur noir | 19 mm | L |

LEADERS NETTOYANTS

| code produit | description | numéro OEM |
|----------------|----------------------------------------|-----------------------|
| TP.8010.0040.0 | leader nettoyant Noritsu 135, 5 pièces | H089003-00/H089004-00 |
| TP.8010.0050.0 | leader nettoyant Noritsu 135, 5 pièces | H089013-00 |
| TP.8010.0060.0 | leader nettoyant Noritsu APS, 5 pièces | H089014-00 |
| TP.8010.0090.0 | leader nettoyant Noritsu 120, 5 pièces | H089023-00/H089030-00 |
| TP.8010.0070.0 | leader blanc Noritsu 135 QSS 1801/2511 | A209054-01 |
| TP.8010.0080.0 | leader blanc Noritsu 240 QSS 1801/2511 | A038214-01 |



Les **Leaders de Nettoyage** sont utilisés pour enlever toute la poussière et la saleté dans la partie film du minilab ainsi que sur les rouleaux de transport et la tête de lecture magnétique APS.

Spécialement conçu pour les machines actuelles de grande production, là où la poussière est difficilement détectable.

* voir page 25

NORITSU



Les **Rouleaux d'Essorage** sont fabriqués selon les spécifications des fabricants originaux. Ils ont subi de nombreux tests. La tige centrale est en acier inoxydable de la plus haute qualité.

Le recouvrement en mousse a été spécialement créé pour ne pas gonfler lors de leur immersion et ceci afin de prévenir les problèmes de trop grande pression exercée sur le film ou sur le papier.

ROULEAU D'ESSORAGE

| code produit | description | numéro OEM |
|----------------|---------------------------------------------|-----------------------|
| TP.0010.0040.0 | rouleau d'essorage Noritsu QSF 430/450/470 | A131129-01/A131161-00 |
| TP.0010.0070.0 | rouleau d'essorage Noritsu 1201 | A136671-00/A207143-00 |
| TP.0010.0080.0 | rouleau d'essorage Noritsu 1201 | A207142-00/A513538-01 |
| TP.0010.0210.0 | rouleau d'essorage Noritsu 1801 | A209721-00 |
| TP.0010.0250.0 | rouleau d'essorage Noritsu QSF 430 | A513182-01 |
| TP.0010.0260.0 | rouleau d'essorage Noritsu QSS | A029801-00 |
| TP.0010.0640.0 | rouleau d'essorage Noritsu QSF V30/V50/V100 | A035025-00 |
| TP.0010.0650.0 | rouleau d'essorage Noritsu QSF V30/V50/V100 | A035026-00 |

ROULEAUX EN CAOUTCHOUC

| code produit | description | numéro OEM |
|----------------|-------------------------------------------|-----------------------|
| TP.0010.0030.0 | rouleau en caoutchouc Noritsu QSS 1201/2 | A216591-00 |
| TP.0010.0050.0 | rouleau en caoutchouc Noritsu QSS 1801 | A205409-00 |
| TP.0010.0100.0 | rouleau en caoutchouc Noritsu QSS 1201/2 | A216593-00/A513047-00 |
| TP.0010.0110.0 | rouleau en caoutchouc Noritsu QSS 1201/2 | A216594-00/A513048-00 |
| TP.0010.0120.0 | rouleau en caoutchouc Noritsu QSS 1201/2 | A216592-00/A513046-00 |
| TP.0010.0350.0 | rouleau en caoutchouc Noritsu QSS 2211 | A031760-00 |
| TP.0010.0370.0 | rouleau en caoutchouc Noritsu QSS 2211 | A031762-00/A031762-01 |
| TP.0010.0380.0 | rouleau en caoutchouc Noritsu QSS | A231827-00 |
| TP.0010.0390.0 | rouleau en caoutchouc Noritsu QSS 2301/11 | A032079-00 |
| TP.0010.0400.0 | rouleau en caoutchouc Noritsu QSS 2301/11 | A032080-00 |

MAGASIN PAPIER

| code produit | description | numéro OEM |
|-----------------|------------------------------------------------|------------|
| PAP.CAS.NOR.001 | magasin papier Noritsu QSS 2511/2611/3001/3011 | Z809362-01 |

POMPES & ACCESSOIRES

| code produit | description | numéro OEM |
|-----------------|------------------------------------|------------|
| TP.PMP.BELLOW.1 | lwaki soufflet 1/2 B KB-1X | I091007-00 |
| TP.PMP.IN-OUTL | lwaki soupape d'admission PP (9mm) | I091002-00 |

COMPOSANTS ELECTRIQUES

| code produit | description | numéro OEM |
|---------------|---------------------------------------------------|------------|
| TP.I029101-00 | élément de chauffage 240V - 400W Noritsu QSS 2901 | I029101-00 |
| TP.I029103-00 | élément de chauffage 240V - 800W Noritsu QSS 2901 | I029103-00 |

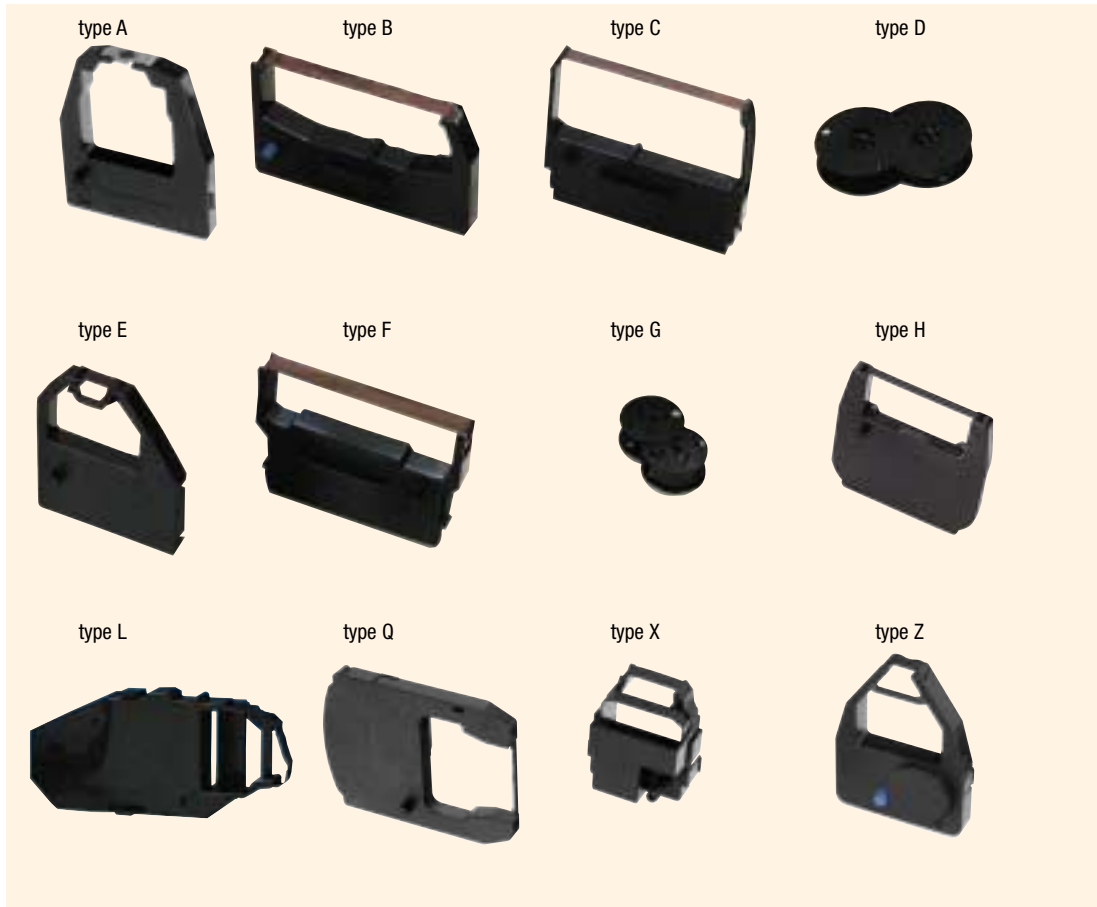
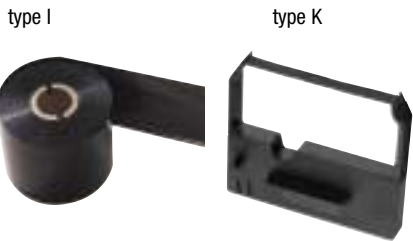


Un magasin de papier supplémentaire est toujours le bienvenu. Technotape a développé son propre **Magasin Papier** pour les Noritsu 2611 et 3001/3011. Ce magasin accepte des largeurs de papier allant de 3/4 inch jusque 12 inch (de 8 cm à 30 cm) et est complètement ajustable par l'opérateur.

TYPES DE RUBANS ENCREURS

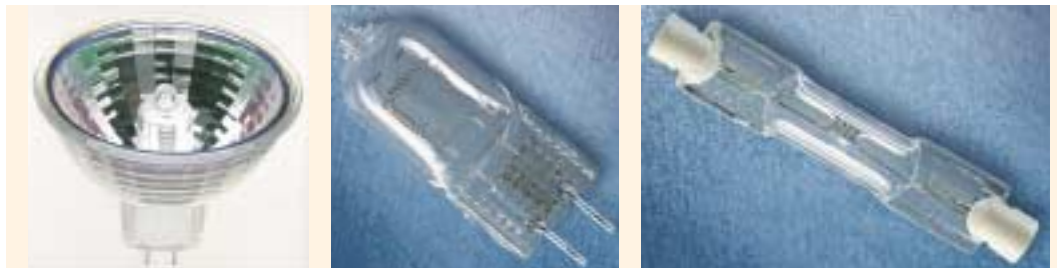
Cette page reprend les différents types de Lampes et Rubans Encreur repris sur les pages précédentes 12 à 24. Sélectionnez votre type et trouvez le code produit correct sur la page de votre marque de minilab.

Avec notre large gamme de Rubans Encreurs et de cassettes en stock, nous avons ceux qui correspondent à presque toutes les imprimantes disponibles actuellement sur le marché. La plupart des cassettes utilisent de l'encre spéciale pour une parfaite reconnaissance optique du caractère. D'autres rubans ou cassettes sont également disponible. Contactez notre service clientèle si vous ne trouvez pas le ruban ou la cassette dont vous avez besoin.

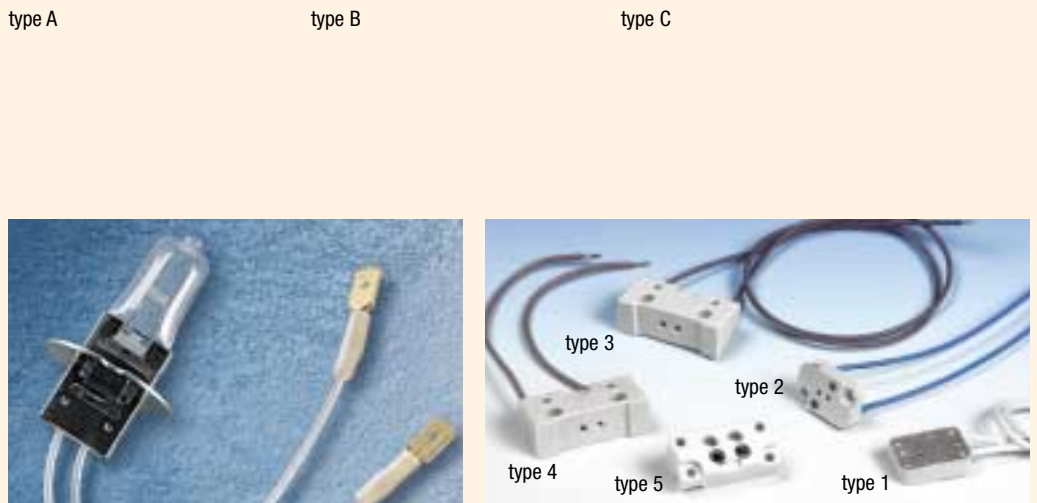


TYPES DE LAMPES

Un choix énorme de Lampes spéciales pour imprimer et scanner, fabriquées par les plus grands fabricants mondiaux, sont en stock. Les prix sont très compétitifs grâce à des achats en grandes quantités. Contactez notre service clientèle si vous ne trouvez pas la lampe dont vous avez besoin.



type D type E



type F

Des Support de Lampes pour les ampoules printeuses les plus populaires sont disponibles.

OUTILS DE TRAVAIL POUR TRAITEMENT CHIMIQUE



Eprouvettes graduées en polystyrène transparent dur. Taille de 50 ml à 1000 ml.

| code produit | description |
|-----------------|----------------------------|
| MEA.CYL.OPS.050 | éprouvette graduée 50 ml |
| MEA.CYL.OPS.100 | éprouvette graduée 100 ml |
| MEA.CYL.OPS.300 | éprouvette graduée 300 ml |
| MEA.CYL.OPS.650 | éprouvette graduée 650 ml |
| MEA.CYL.OPS.A00 | éprouvette graduée 1000 ml |
| MEA.JUG.OPS.500 | vase gradué 500 ml |



Vase en polyéthylène avec flexible. Différentes contenances

| code produit | description |
|------------------|--------------------------------------------|
| POU.JUG.HPE.1000 | vase gradué avec flexible 1000 ml |
| POU.JUG.HPE.2000 | vase gradué avec flexible 2000 ml |
| POU.JUG.HPE.3000 | vase gradué avec flexible 3000 ml |
| POU.JUG.HPE.5000 | vase gradué avec flexible 5000 ml |
| POU.JUG.SPT.5000 | flexible de remplacement pour vase 5000 ml |



Bouteille à pipette avec bec verseur à angle.

| code produit | description |
|-----------------|--------------------------------|
| WAS.BTL.OPE.500 | bouteille avec pipette 500 ml |
| WAS.BTL.OPE.A00 | bouteille avec pipette 1000 ml |



Entonnoir en plastique résistant à la chimie. Indispensable dans chaque chambre noire. Conçu en polypropylène durable. 2 tailles disponibles.

| code produit | description |
|-----------------|------------------------------------|
| FNL.104.151.OPP | entonnoir Ø 104 mm longueur 151 mm |
| FNL.159.212.OPP | entonnoir Ø 159 mm longueur 212 mm |



Balles flottantes de 19 mm en polypropylène. Flotte à la surface de votre chimie pour éviter l'oxydation et l'évaporation. Livré en sac de 50 pièces.

| code produit | description |
|-----------------|---------------------------------|
| FTB.OPP.019.050 | balles flottantes par 50 pièces |

PRODUITS NETTOYANTS



Chem Kwik un excellent nettoyant tout usage. Compatible toutes surfaces: PVC, polyéthylène, polypropylène, fibres de verre et acier inoxydable. L'utilisation sur des surfaces en aluminium est déconseillée. Produit non inflammable, non corrosif et biodégradable. Disponible en bouteille plastique avec pistolet de 0,96 litres ainsi qu'une recharge de 3,79 litres en version économique.

| code produit | description |
|-----------------|-----------------------------------------|
| CLQ.CHE.KWI.095 | nettoyant en spray Chem-Kwik 960 ml |
| CLQ.CHE.KWI.379 | nettoyant Chem-Kwik en recharge 3790 ml |



Nettoyant multifonctionnel anti-statique pour objectif. Nettoie tout types d'optiques et d'objectifs sans laisser de traces. Ne contient pas d'ammoniaque ni de détergent et d'alcool.

| code produit | description |
|-----------------|---------------------------------------------|
| LEN.CLE.AST.240 | nettoyant anti-statique pour optique 240 ml |



Nettoyant pour Film: Pec 12. Nettoie films et photos. Ne contient pas d'eau et n'endommage pas l'émulsion. Sèche instantanément et ne laisse pas de résidus. Nettoie les traces de: marqueurs indélébiles, doigts, graisse, moisissure, suie, ainsi que les traces d'adhésifs. A appliquer avec le **Pec Pads** (10 x 10 cm). Les Pec Pads sont non abrasif, ultra doux et ne griffent pas.

| code produit | description |
|-----------------|----------------------------------------------|
| FLM.CLR.PEC.012 | spray nettoyant pour l'émulsion film: Pec-12 |
| PDS.PEC.100.100 | tissus doux pour nettoyant Pec-12 (100 pcs) |



Bertef est un **Lubrifiant Mécanique** multifonctionnel, qui élimine les saletés et la corrosion. Il est particulièrement recommandé pour un usage dans des lieux où la saleté, la poussière et des particules abrasives peuvent contaminer des pièces mobiles tels que des chaînes, essieux etc. fortifié au P.T.F.E. (Teflon).

| code produit | description |
|-----------------|--------------------------|
| MFL.TEF.BTL.100 | lubrifiant Bertef 100 ml |



Photoderm: Savon pour les Mains. Nettoie et pénètre la peau pour neutraliser les odeurs et enlever les résidus de produits chimiques. Formule spéciale pour l'utilisation dans l'industrie photo. Aide à la prévention des réactions allergiques de la peau.

| code produit | description |
|-----------------|---------------------------------------|
| HND.SOP.PHD.325 | Photoderm savon pour les mains 325 ml |
| HND.SOP.PHD.PMP | pompe pour le Photoderm |

NÉGATIFS D'ESSAI

Les **Négatifs d'essai Atento** montre le portrait de personnes avec 3 couleurs de peau différentes. Les résultats peuvent facilement être évalués à l'oeil nu. Des kits complets pour format 135 sont disponibles contenant 8, 17 ou 25 type de films différents. Ils sont rangés dans une farde à anneaux. La séquence d'exposition standard est Masque (non-exposé), Normal, Sous (-2 stops) et Sur (+3 stops). Des ensembles avec un extra Super sur-exposé (+5 stops) sont également disponibles. Chaque kit comprend: un négatif supplémentaire, qui peut être utilisé comme négative de calibre pour le démarrage quotidien ainsi qu'un tirage de référence. Le kit APS comprend une sélection des derniers films APS.

Les séquences d'expositions ont été répétées afin de remplir une cassette de 15 vues. Des kits personnalisés, des négatifs de mise au point et des tirage de référence sont disponibles séparément. Des **Bandes Négatifs d'essai** séparés sont disponible pour tous les films existant Kodak, Fuji, Agfa, 3M, Konica ainsi que d'autres marques. Nous pouvons également vous livrer des bandes négatifs d'essai spéciaux sur demande. Veuillez contacter notre service clientèle. Des quantités minimum peuvent être d'application.



| code produit | exposition | film | strips |
|-----------------|--------------------------------------|------|--------|
| TTN.135.SOE.008 | 4 surexposé | 135 | 8 |
| TTN.135.SOE.017 | 4 surexposé | 135 | 17 |
| TTN.135.SOE.025 | 4 surexposé | 135 | 25 |
| TTN.135.STD.008 | 3 standard | 135 | 8 |
| TTN.135.STD.017 | 3 standard | 135 | 17 |
| TTN.135.STD.025 | 3 standard | 135 | 25 |
| TTN.APS.SOE.012 | 4 surexposé | APS | 12 |
| TTN.APS.STD.012 | 3 standard | APS | 12 |
| TTN.FOC.NEG.135 | Atento négatif mise au point | | |
| TTN.REF.FIL.000 | Atento négatif de print de référence | | |

AIDES AU DÉVELOPPEMENT



Loupe ronde. Avec une optique de 24 mm de diamètre et un grossissement de 8x. Disponible également en boîte de présentation de 10 loupes.

| code produit | exposition |
|-----------------|------------------------------------------|
| LUP.RND.008.001 | loupe ronde agrandissement 8x |
| LUP.RND.008.010 | 10 loupes dans une boîte de présentation |



Kit Testeur d'Argent: Economique mais efficace pour estimer la teneur en argent en part par million (ppm) dans la chimie photographique tel que le fixateur, ou pour tester la pollution chimique dans le bain de rinçage final. Indication à partir de 5 ppm. Comprend 50 bandelettes + une solution de départ + un petit gobelet + une boîte et les instructions.

| code produit | exposition |
|-----------------|----------------------------|
| SVR.TST.KIT.050 | ensemble testeurs d'argent |



Bandelette Test, facile d'emploi pour indiquer la fraîcheur et l'activité du fixateur photo et la pureté de l'eau de rinçage. L'indicateur de PH s'étend de 4,0 à 8,0 et de teneur en argent (Ag) de 0,5 g à 10 g par litre.

| code produit | exposition |
|----------------|----------------------------------|
| TSS.AG.FIX.PAP | bandelette de test pour fixateur |

AIDES AU DÉVELOPPEMENT



Thermomètre Digital de Haute

Précision. Chaque modèle se calibre automatiquement et offre une réponse rapide. Les sondes sont en acier inoxydable et donc parfaites pour les applications photographiques. Batteries incluses.

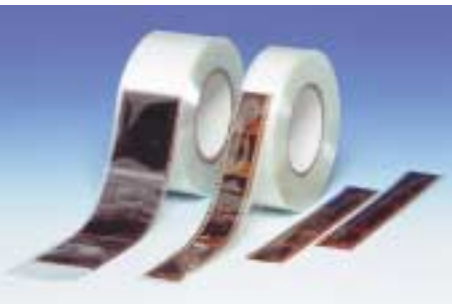
code produit

CHK.TMP.LC3.150
CHK.TMP.1C3.150

description

thermomètre de - 30 à + 150 degrés
thermomètre de - 30 à + 150 degrés + 1 m câble

ROULEAUX DE SLEEVE PROFESSIONNEL



Sleeve professionnel au mètre pour

film coupé non coupé. Le sleeve est ouvert et replié sur un côté de telle façon que le film tient en place sans adhésif. Sleeve en polypropylène clair.

code produit

SFS.038.100.300
SFS.038.250.300
SFS.066.100.300
SFS.066.250.300

description

sleeve 38 mm x 100 m - 135 film
sleeve 38 mm x 250 m - 135 film
sleeve 66 mm x 100 m - 120 film
sleeve 66 mm x 250 m - 120 film

usage

usage manuel
usage manuel
usage manuel
usage manuel



Sleeve prêt à l'emploi: Tube sleeve

professionnel en rouleau. La face avant est clair et la face arrière est mat.

code produit

SMR.038.190.400
SMR.066.190.400
SMR.072.100.400

description

tube sleeve 38 mm x 100 m - 135 film
tube sleeve 66 mm x 100 m - 120 film
tube sleeve 72 mm x 100 m - 70 mm film

usage

usage professionnel
usage professionnel
usage professionnel

ARCHIVAGE



Les dias ou films grand format sont rangés dans des **Pochettes Film** individuelles. En polypropylène (clair) ou en polyéthylène (mat). Différents formats sont disponibles. Le type 520 est ouvert des 2 côtés.

code produit

FPA.040.050.400
FPA.040.050.500
FPA.040.050.520
FPA.050.070.400
FPA.080.100.400

description

sleeve individuel pour 4" x 5"
sleeve individuel pour 4" x 5"
sleeve individuel pour 4" x 5"
sleeve individuel pour 5" x 7"
sleeve individuel pour 8" x 10"

finition

mat/clair
clair
mat/clair
mat/clair
mat/clair



Les **Feuilles de Rangements** pré-perforés sont en acétate super clair ou en pergamine économique pour archiver les bandes négatives en toute sécurité. Disponible en 7 bandes de 6 vues pour les films 135 ou en 4 bandes de 3 vues pour les films 120 / 220.

code produit

FCS.120.040.030
FCS.135.070.060
FFS.135.070.060

description

feuille de rangement pour négatif format 120
feuille de rangement pour négatif format 135
feuille de rangement pour négatif format 135

finition

super clair
super clair
pergamin

PRODUITS DE PROTECTION ET DE SÉCURITÉ



Lunettes de Protections. Protègent les yeux durant la manipulation des produits chimiques. Elles ont des parois souples et des trous d'aération pour une bonne ventilation et contre la condensation. Les doubles cartouches certifiées pour le **Masque de Sécurité** sont de fabrication 3M.

Le modèle demi-face est disponible en 2 tailles. Les cartouches filtres sont vendues par 2 pièces pour la protection contre des gaz volatiles tel que le formaldéhyde et l'ammoniaque.

code produit

- SAF.GOG.CHE.000
- SAF.GOG.UVE.000
- SAF.RSP.RUB.MED
- SAF.RSP.RUB.LAR
- SAF.RSP.RCA.AMM
- SAF.RSP.RCA.FMH

description

- lunettes de protection
- lunettes de protection uvex
- masque de respiration 3M avec 2 cartouches M
- masque de respiration 3M avec 2 cartouches L
- cartouches contre l'ammoniaque (2 pièces)
- cartouches contre le formaldéhyde



Douche Oculaire pratique et économique avec support mural. Pour les premiers soins dans les premières instants après un accident aux yeux. Comprenant un liquide stérile, un miroir et les instructions. Recharge disponible.

code produit

- EYE.FSH.STA.047
- EYE.FSH.RFL.047

description

- douche oculaire avec évier 2 x 500 ml
- douche oculaire en robinet 500 ml



Kit de Premier Secours, comprenant bandages, pansements, lingettes nettoyantes, inhalateur, ciseau, pince, compresses, onguent. Assez pour 25 personnes.

code produit

- FST.AID.KIT.025

description

- ensemble de premiers soins



Gants résistants 2 couleurs pour une manipulation sans risque des produits **Chimiques**. Confortable et conçu pour une utilisation prolongée.

code produit

- SAF.GLV.CHR.LAR
- SAF.GLV.CHR.ELA

description

- gants de protection avec manches L
- gants de protection avec manches XL



Tablier extra long pour une protection maximale, peut être ajusté à sa taille, fermeture rapide à une main, taille unique. Conçu en PVC résistant. Taille 90 x 130 cm.

code produit

- APN.CHR.090.130

description

- tablier contre les projections chimiques

NETTOYEURS ANTI-STATIQUE DE FILM



Labokey 5700. Le haut de gamme en nettoyeur film. Connu dans le monde entier. Léger et compact avec des propriétés nettoyantes supérieures. Adaptateur 12V inclus. Les brosses peuvent facilement être remplacées. Brosses de remplacement en stock.

code produit

AFS.122.059.062
AFS.L57.0D0.1
SP-L.570.S02

description

nettoyeur de film Labokey L-5700 + adaptateur brosses de remplacement pour L-5700 adaptateur secteur pour L-5700



Le modèle **FC 120** est un Nettoyeur **Anti-Statique de Film** passe-partout de la firme FC. Contient 4 brosses au total. Adaptateur 12V inclus. Brosses de remplacement en stock.

code produit

AFS.120.060.082
AFS.120.060.003

description

nettoyeur de film FC-120 + adaptateur secteur brosses de remplacement



Nettoyeur Film Technotape.

Une alternative économique comprenant 4 brosses et une prise de terre.

code produit

AFS.085.045.055

description

nettoyeur de film anti-statique

SUPPORTS DE FILM



Technotape propose 2 **Supports de Film** portable. Un modèle rond avec hauteur ajustable et un modèle avec 3 bras pour le système FIFO.

Le système à 3 bras est vendu avec un paquet de 25 pinces pour film.

code produit

FHS.103.003.050
FHS.110.185.TOT

description

support de film 3 bras système FIFO support de film en cercle



Paquet de 25 **Pinces film** supplémentaire pour le système FIFO ou paquet de 25 pinces en forme de crochet pour le support rond

code produit

TOP CLIP
TOP.CLI.FHS.002

description

pinces pour FHS.103.003.050 pinces pour FHS.110.185.TOT

SAC ET TENTE D'ÉCHANGE



Sac d'échange. Petit et facile d'utilisation pour rebobiner les films, charger les films et pour les situations d'urgences sur site.

| code produit | description | taille |
|-----------------|-----------------------------------------|-----------------------|
| CHA.BAG.400.430 | sac d'échange modèle sac taille moyenne | 41 x 43 cm / 16 x 17" |
| CHA.BAG.685.760 | sac d'échange modèle sac taille large | 69 x 76 cm / 27 x 30" |



Tente d'échange portable pour faciliter le chargement des films ou du papier. Offrez vous le confort d'une chambre noire.

| code produit | description | taille |
|-----------------|----------------------------|------------------------------------|
| CHA.TNT.AGA.000 | sac d'échange modèle tente | 88 x 56 x 61 cm / 34 x 22 x 24" |

EQUIPEMENT ET OUTILS



* version économique

Pince pour Photo d'Identité.
Pince pour la découpe de photo d'identité au format exacte. Le format 32 x 25 mm et le format 35 x 45 mm sont disponibles en version économique.

| code produit | description |
|------------------|-----------------------------------------------|
| HPC.250.320.0RC | pince pour photo d'identité 25 mm x 32 mm |
| HPC.300.350.0RC | pince pour photo d'identité 35 mm x 30 mm |
| HPC.300.400.0RC | pince pour photo d'identité 40 mm x 30 mm |
| HPC.320.250.ECO* | pince pour photo d'identité 32 mm x 25 mm eco |
| HPC.350.450.0RC | pince pour photo d'identité 45 mm x 35 mm ECC |
| HPC.350.450.ECO* | pince pour photo d'identité 45 mm x 35 mm eco |



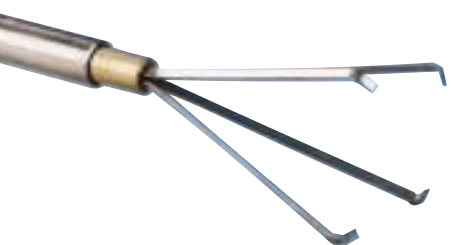
Décolleur d'Adhésif manuel. Vous permet de retirer le collant et tous résidus adhésifs sur la carte leader. Plus d'ongles cassés.

| code produit | description |
|-----------------|----------------------|
| PLR.100.018.018 | détacheur de collant |



Ouvre-Cartouche Manuel. Facile d'emploi pour ouvrir les cartouches film 135.

| code produit | description |
|-----------------|-------------------------------------------|
| MCC.395.000.001 | pince pour l'ouverture des cartouches 135 |



La Pince pour Cuve Pakopal. Conçue en acier inoxydable, idéale pour l'utilisation en laboratoire photo. D'une longueur totale de 1,37 m pour atteindre les endroits les plus difficiles. Les doigts peuvent être commandés séparément.

| code produit | description |
|-----------------|-----------------------------------|
| FTR.134.L30.000 | pince pour cuve et minilab 1,37 m |
| FRR.FIN.L54.000 | doigts de remplacement |

EQUIPEMENT ET OUTILS



Pinceau à Soufflet. Haute efficacité pour toutes surfaces sensibles.

code produit
BRS.BLW.LAR.008

description
pinceau anti-poussière



Pinces Essoreuses Film avec une triple lame de caoutchouc souple de 12 cm. Pince facile d'utilisation pour éliminer l'excédent d'eau sur le film avant le séchage.

code produit
FLM.SQU.GEE.TNG

description
pince pour enlever l'excédent d'eau



Pinces à Papier en plastique. Peuvent être maintenues en position fermée. Emballées par 2 couleurs (développeur et fixateur)

code produit
PRT.TNG.200.002

description
pince pour papier photo

Distributeur d'Adhésif Manuel avec une roue guide pour un meilleur collage. Distributeur pour de l'adhésif double face 12 mm. Système le plus efficace et le plus rapide pour coller vos photos.

code produit
TDM.NOS.WHL.012
TDM.TRF.TAP.012

description
dérouleur manuel pour collant double face
collant double face 12 mm



Pour regarder vos négatifs et vos dias, 2 **Boîtes à Lumière** sont disponibles. Fonctionne, soit sur secteur avec adaptateur AC (vendu séparément) ou sur batteries (non incluse).

code produit
LBG.150.245.09V
LBP.102.127.06V
LBG.F8T.5D-.008
LBP.102.127.LMP
SP-ADT.AC.UNI.6

description
boîte lumineuse grande 6"x 9" - 9v
boîte lumineuse petite 4" x 5" - 6v
lampe pour boîte lumineuse grande
lampe pour boîte lumineuse petite
adaptateur AC universel



Rogneuse Dahle, abordable et de haute qualité avec deux barres d'échelles et les formats standards imprimés sur le plan de travail.

code produit
RTR.320.165.507
RTR.460.165.508

description
rogneuse Dahle longueur 32 cm
rogneuse Dahle longueur 46 cm

ETIQUETTES DE PRIX



Étiquettes de Prix adhésives pré-imprimées ou neutres pour votre unité imprimante. Le modèle Fuji est de 50,8 x 60 mm et Noritsu de 63,5 x 60 mm. Les étiquettes sont présentées sur du papier perforé de 2500 pièces.

| code produit | description | emballage |
|-----------------|-------------------------------------|--------------------|
| FSM.762.508.000 | étiquettes de prix Fuji | 2500 per emballage |
| FSM.762.508.008 | étiquettes de prix Fuji imprimée | 2500 per emballage |
| NSM.762.635.000 | étiquettes de prix Noritsu | 2500 per emballage |
| NSM.762.635.004 | étiquettes de prix Noritsu imprimée | 2500 per emballage |

RETOUCHE



Red Eye Remover Feutre facile d'usage pour éliminer les yeux rouges des photographies.

| code produit | description |
|-----------------|-------------------------|
| RED.EYE.RMV.000 | feutre anti-yeux rouges |



Anti-Griffes De Blem. Minimise les griffes sur le négatif avant l'impression. Il s'enlève facilement après exposition si vous le désirez.

| code produit | description |
|-----------------|-------------------------------------|
| SDE.BLE.M00.001 | solution anti-griffes De Blem 30 ml |



Pinceau de Retouche d'encre noir mat à séchage rapide pour couvrir les petites griffes et dégâts sur les appareils photographiques et tout autres équipements photo.

| code produit | description |
|-----------------|----------------------|
| TUP.MAT.BLK.000 | vernis noir Touch-up |

ADHÉSIFS SPÉCIAUX



Adhésif **SPU** pour l'utilisation avec le rallongeur Film Agfa SPU. Celui-ci procure un leader temporaire pour les strips négatifs très court.

| code produit | description |
|-----------------|--------------------------------|
| SPU.001.AGF.110 | collant pour Agfa SPU-1 110 mm |
| SPU.002.AGF.118 | collant pour Agfa SPU-2 118 mm |



© Technotape Group B.V.

Les droits d'auteurs de ce catalogue sont la propriété de Technotape Group B.V. Cette publication ne peut être en tout ou en partie copiée, photocopiée, imprimée, scannée, reproduite de manière électronique de quelque forme que ce soit lisible par machine électronique ou reproduite de quelque façon que ce soit, sans le consentement écrit de Technotape. L'information comprise dans ce catalogue est la propriété exclusive de Technotape et peut uniquement être utilisée afin de comprendre le programme de livraison de Technotape ou de choisir des consommables et de l'équipement afin de passer commande. Des procédures légales seront entamées à chaque violation des droits d'auteurs. La traduction faite par les distributeurs de Technotape est autorisée et est exempte de droits d'auteurs.

**International**

Technotape International B.V.
P.O. Box 458
3740 AL Baarn
The Netherlands
Tel: +31 (0)35 541 80 94
Fax: +31 (0)35 541 18 17
E-mail: office@nl.technotape.com

France

Technotape France SARL
198, avenue de Verdun
92130 Issy-Les-Moulineaux
France
Tel: +33 (0)1 46 42 90 76
Fax: +33 (0)1 46 42 58 44
E-mail: office@fr.technotape.com

Votre distributeur local:**Scandinavia**

Technotape Nordic AB
Box 230
SE-746 25 Bålsta
Sweden
Tel: +46 (0)171 511 25
Fax: +46 (0)171 513 20
E-mail: office@se.technotape.com

Americas

Technotape USA Inc.
959 Columbia Street
Crete, IL 60417
USA
Tel: +1 (708) 709-9000
Fax: +1 (708) 709-9040
E-mail: office@usa.technotape.com

www.technotape.com